



VÝROČNÍ ZPRÁVA

Charita Svaté rodiny Luhačovice **2014**



Charita
Česká republika

POSLÁNÍ CHARITY VYCHÁZÍ ZE STANOV ARCIDIECZŇNÍ CHARITY OLOMOUC:

„Charita jako milosrdná láska, je naplňování Kristovy výzvy vyhledávat potřebné a pomáhat bližnímu v nouzi.“

PODSTATU CHARITY NACHÁZÍME V EVANGELIU SV. MATOUŠE:

„Neboť jsem hladověl, a dali jste mi najíst,
žíznil jsem a dali jste mi pít,
byl jsem na cestách, a ujali jste se mne,
byl jsem nahý, a oblékli jste mne,
byl jsem nemocen, a navštívili jste mne,
byl jsem ve vězení, a přišli jste za mnou.“

(Mat 25, 35-36)

Úvodní slovo ředitelky organizace /**str. 1**
Kontakty /**str. 2**
Podpora zřizovatele, o nás /**str. 3**
Poslání, realizované projekty, pracovníci charity /**str. 4**
Charitní ošetrovatelská služba /**str. 5**
Charitní pečovatelská služba /**str. 8**
Denní stacionář Luhačovice /**str. 11**
Dobrovolnická činnost /**str. 14**
Tříkrálová sbírka 2014 /**str. 17**
Humanitární činnost v roce 2014 /**str. 19**
Vzdělávací projekt /**str. 19**
Ostatní činnosti Charity Luhačovice /**str. 22**
Hospodaření charity Luhačovice v roce 2014 /**str. 23**
Sponzorství a dary /**str. 24**
Poděkování /**str. 25**
Výkaz zisků a ztrát /**str. 26**
Rozvaha /**str. 28**
Výrok nezávislého auditora /**str. 31**
Ze života Charity /**str. 32**

* Foto z úvodní strany: 10. výročí založení Charity Svaté rodiny Luhačovice, mše svatá celebrowaná Mons. Janem Graubnerem.

Vážení a milí přátelé,

na následujících stránkách naší výroční zprávy se můžete seznámit s přehledem činnosti Charity Svaté rodiny Luhačovice. V roce 2014 jsme oslavili naše první kulatiny - 10. výročí své působnosti. Pro nás velmi významná událost byla podpořena slavnostním setkáním otce arcibiskupa Mons. Jana Graubnera s představiteli obcí v působnosti Charity Luhačovice a předními zástupci Arcidiecézní charity Olomouc, prezidentem P. Bohumírem Vításkem a ředitelem Václavem Keprtem.

Otec arcibiskup, který Charitu Luhačovice v roce 2004 založil, na tomto setkání vysvětlil pojem a chápání slova „charita“ takto: „Charita je pomoc a je běžnou součástí naší činnosti, protože nejde jen o to hlásat evangelium, ale také podle něho žít a Kristus nám ukazuje, že v první řadě je nutné si všimnout potřebných. Přejí zdejší Charitě, aby se dále rozvíjela a dovedla za spolupráce úřadů, ale i nových dobrovolníků řešit ty problémy, které ještě přijdou.“

Charita stojí pořád na stejných základech, ale její činnost se od začátku výrazně změnila. Z původních 4 zaměstnanců, se rozrostla v organizaci s 15 lidmi, kteří služby poskytují na plně profesionální úrovni. Výčet veškeré naší současné činnosti a poskytovaných služeb najdete na následujících stránkách. Rok 2014 začal tradiční Tříkrálovou sbírkou a byl nám předán nový „sociální automobil“. Úspěšně pokračoval projekt „Vzděláním ke kvalitě“, díky kterému je odborné vzdělávání pro naše pracovníky dostupnější. Připojili jsme se k finanční a materiální pomoci Ukrajině a v závěru roku jsme se věnovali benefičním akcím Koncertu pro Charitu a Bazárku vánočního cukroví.

Velmi bych chtěla touto cestou poděkovat za podporu všem donátorům MPSV, MV, Zlínskému kraji, Městu Luhačovice, Městysi Pozlovice, Obci Biskupice i Ludkovice, bez jejichž finanční pomoci a podpory by se naše práce neobešla. Děkuji za pomoc a podporu Radě charity, Revizní komisi, P. děkanu Josefu Múčkovi. Velmi si vážíme skvělé spolupráce s panem farářem ThDr. Hubertem Wójcikem i s lidmi z farnosti Luhačovice a Pozlovice. Dík patří také spolupráci P. Křištofu Klatovi a farnosti Horní Lhota. Mnohokrát děkujeme všem jmenovaným i nejménovaným dárcům za pomoc finanční i materiální.

Děkuji všem našim pracovníkům za obětavost, trpělivost a lidské nasazení v jejich nelehkém poslání, všem dobrovolníkům za pomoc a osobní nasazení při všech našich aktivitách, a všem farníkům, kteří nás provázejí modlitbou. Věřím, že i v dalších letech budeme úspěšně naplňovat vizi otce arcibiskupa starat se konkrétní službou potřebným o všechny, kteří naši pomoc potřebují.

S úctou a přáním všeho dobrého



Mgr. Lenka Semelová, DiS.
ředitelka Charity Svaté rodiny Luhačovice





CHARITA SVATÉ RODINY LUHAČOVICE

Hradisko 100
763 26 Luhačovice
Tel.: +420 577 132 355
Fax: +420 577 132 359

info@luhacovice.charita.cz
www.luhacovice.caritas.cz

IČ: 73633071
DIČ: CZ73633071 (nejsme plátcí DPH)

Staňte se našimi přáteli na **Facebooku**,
najdete nás zde pod jménem „Charita Svaté rodiny Luhačovice“



Sídlíme v budově Římskokatolické farnosti Luhačovice (bývalá fara) na adrese Hradisko 100 v Luhačovicích. 1. 4. 2004 byla Charitě Luhačovice udělena právní subjektivita a tato církevní nezisková organizace, zřízená olomouckým arcibiskupem Mons. Janem Graubnerem byla zaregistrována na Ministerstvu kultury dle Zákona č. 3/2002 Sb. Zřízení proběhlo na základě Stanov Arcidiecézní Charity Olomouc. Charita Luhačovice je tedy účelovým zařízením římskokatolické církve.

PODPORA ZŘIZOVATELE

Zřizovatelem Charity Svaté rodiny Luhačovice je Arcibiskupství olomoucké.

- Úvazek pastoračního asistenta, který pracuje v Charitě Luhačovice je financován Arcibiskupstvím Olomouckým.
- Zřizovatel nám poskytuje zázemí pro charitativní činnost v církevní budově na adrese Hradisko 100 v Luhačovicích.
- Církev umožňuje zaměstnancům rozvoj a podporu v duchovní oblasti, společné modlitby a mše za charitu každé třetí úterý v měsíci.
- Společné oslavy Dne Charity na svátek sv. Vincence z Pauly, patrona charity a charitního díla.
- Spolupracujeme velmi úzce s farností na pořádání charitativních a humanitárních sbírek. Následně po schválení Arcidiecézní charitou Olomouc máme možnost financování charitních projektů z Tříkrálové sbírky.
- Každoročně probíhá společné požehnání Tříkrálových koledníků z celé olomoucké arcidiecéze.
- Ve spolupráci s farnostmi na území Charity Luhačovice pořádáme Postní Almužnu, která je výrazem našeho odhodlání měnit sami sebe tím, že pomáháme druhým, tato almužna je následně využívána pro klienty Charity Luhačovice. Výtěžek Postní Almužny v roce 2014:

Římskokatolická farnost Luhačovice	2.823,- Kč
Římskokatolická farnost Pozlovice	2.500,- Kč
Římskokatolická farnost Horní Lhota	6.585,- Kč

Předmětem naší činnosti je nezisková činnost, nejsme zřizováni a provozováni za účelem dosažení zisku. Jsou to zejména tyto činnosti:

- charitativní (dobročinné) - pořádání veřejných sbírek a dobročinných akcí, shromažďování finančních a jiných prostředků za účelem pomoci potřebným v ČR i v zahraničí
- humanitární činnost - koordinace a realizace pomoci v souvislosti s katastrofami, živelnými pohromami a válečnými konflikty
- zdravotnická činnost - zřizování a provozování zdravotnických služeb a zařízení
- sociální činnost - zřizování a provozování sociálních služeb a zařízení
- vzdělávací, preventivní, výchovná činnost - zřizování vzdělávacích, výchovných a preventivních služeb a zařízení
- duchovní zajišťování služeb duchovní povahy a formace
- vytváření fondů na pomoc lidem v nouzi a zařízením ACHO, které se ocitnou ve stavu ohrožení nebo krize
- dobrovolné - organizování dobrovolnických aktivit na pomoc lidem v nouzi na podporu a pomoc zařízením a službám zřizovaných a provozovaných v rámci ACHO

STATUTÁRNÍ ZÁSTUPCE/ŘEDITEL

Mgr. Lenka Semelová, DiS.
Mobil: + 420 731 402 043
reditel@luhacovice.charita.cz

DUCHOVNÍ SPRÁVCE FARNOSTI
ThDr. Hubert WÓJCIK

ČLENOVÉ REVIZNÍ KOMISE

Předseda: Ing. Zdeňěk Semela
Ing. Jiří Šústek
Ing. Petr Umlauf

CHARITNÍ RADA

Předseda: Ing. Hana Slováková
Ing. Bronislava Coufalíková
Členové: Mgr. Marcela Pazderová
Jiřina Masařová
Marie Velísková

ÚZEMÍ PŮSOBNOSTI CHARITY LUHAČOVICE:

Luhačovice, Biskupice, Dolní Lhota, Horní Lhota,
Kladná-Žilín, Ludkovice, Podhradí, Polichno,
Pozlovice, Řetechov, Sehradice

Celkový počet pracovníků ke dni 31. 12. 2014:
15 pracovníků
celkově 13,57 úvazků, 1 DPČ, 6 DPP
+ 4 DPČ (Evropský projekt)

Registrace u Ministerstva kultury ČR dle
Zákona č. 3/2002 Sb.
Č. 8/1-02-738/2004-6048 ze dne 1. 4. 2004

Bankovní účet: ČSOB Zlín, č.ú. 191151601/0300

Charita Svaté rodiny Luhačovice je součástí
Arcidiecézní charity Olomouc, která je organizačně
začleněna pod Charitu Česká republika.
Charita Česká republika je členem celosvětové
organizace Caritas Internationalis.

KONTAKTY

PODPORA ZŘIZOVATELE

O NÁS

Posláním Charity Svaté rodiny Luhačovice je především charitativní a sociální pomoc seniorům, lidem sociálně slabým, znevýhodněným, osobám se zdravotním postižením, pomoc osobám bez přístřeší, nezaměstnaným a lidem v nouzi především v regionu Luhačovicka a v okolních obcích.

Cílem Charity Svaté rodiny Luhačovice je být společensky významnou organizací poskytující kvalitní sociální služby, týmem profesionálních pracovníků s vysoce individuálním přístupem a orientací na klientův svět.

Charitní ošetřovatelská služba (od ledna/05)
Charitní pečovatelská služba (od září/04)
Denní stacionář Luhačovice (od září/05)
Půjčovna rehabilitačních a kompenzačních pomůcek (od ledna/05)
Dobrovolnická činnost (průběžně dle získaných finančních prostředků od roku 2005)
Dobrovolná charitní pomoc potřebným

Zřizovatelem i provozovatelem těchto služeb je Charita Svaté rodiny Luhačovice. Sociální služby poskytované Charitou Luhačovice mají platnou registraci dle Zákona č. 108/2006 Sb. o sociálních službách a jsou součástí Střednědobého plánu rozvoje sociálních služeb ve Zlínském kraji pro období 2012-2014 a také Akčního plánu rozvoje sociálních služeb ve Zlínském kraji pro rok 2014 i 2015.

V roce 2014 v Charitě Luhačovice pracovalo celkem 16 pracovníků na hlavní pracovní poměr, 1 na DPČ a 6 DPP/13,57 přepočtených úvazků.

- **Mgr. Lenka Semelová, DiS.,** ředitelka, statutární zástupce, sociální pracovník
- **Mgr. Milena Tománková (DPC),** zástupkyně ředitele pro oblast personální
- **Helena Máčalová,** zástupkyně ředitele, finanční a mzdová účetní
- **Bc. Františka Vratislavská, DiS.,** vrchní sestra CHOS a vedoucí pečovatelek CHPS
- **Mgr. Anna Martincová,** sociální pracovníce, PR a propagace
- **Mgr. Karel Adámek,** koordinátor dobrovolníků, pastorační asistent
- **Jana Machů, Irena Šuranská (DPP),** zdravotní sestry CHOS a pečovatelky CHPS
- **Leona Barcuchová, Světlana Bernátková, Jana Buriánková, Dagmar Dostálová, Jarmila Peňázová, Jitka Kováčová,** pečovatelky CHPS
- **Bc. Ladislava Gondová,** vedoucí Denního stacionáře
- **Zuzana Žajdlíková, Alena Škubníková,** pečovatelky a aktivizační pracovníce DS, **Juráková Marie (DPP),** pomocná pečovatelka
- **Ladislav Peňáz (DPP),** řidič CHPS
- **Gabriela Beníčková (DPP),** lektorka angličtiny
- **Ladislav Šustek (DPP),** internetové stránky, správce sítě

„JSME TU
PRO VÁS“



CHARITNÍ OŠETŘOVATELSKÁ SLUŽBA (CHOS)

Vedoucí projektu:	Bc. Františka Vratislavská, DiS., vrchní sestra
E-mail:	chops@luhacovice.charita.cz
Mobil:	+ 420 603 764 921
Rozsah služeb:	Každý všední den od 7:00 do 15:30 hodin. Řídíme se především aktuálním stavem klienta a rozhodnutím ošetřujícího lékaře.

Je to zařízení registrované jako nestátní zdravotnické zařízení podle zákona č. 160/1992 Sb. od 1. 9. 2004.

REGION PŮSOBNOSTI SLUŽEB

Služby jsou poskytovány uživatelům z Luhačovic, Biskupic, Dolní Lhoty, Horní Lhoty, Kladné-Žilín, Ludkovic, Podhradí, Polichna, Pozlovic, Řetechova a Sehradic.

POSLÁNÍ CHOS

Domácí zdravotní péče je poskytována na základě indikace ošetřujícího lékaře. Pokud je uživatel hospitalizován, navazuje a doplňuje péči ústavní. Jejím posláním je snaha o zlepšení, udržení a zachování zdraví nebo alespoň zmírnění následků při jeho ztrátě. Je poskytována v pracovních dnech. Rozsah, četnost i požadavek určuje ošetřující lékař. Zajišťuje ji tým kvalifikovaných zdravotnických pracovníků. Všichni pracovníci mají Osvědčení k výkonu zdravotnického povolání bez odborného dohledu.

JAKÁ JSOU POZITIVA SPOJENÍ CHOS A CHPS?

Charitní ošetřovatelská a pečovatelská služba (CHOPS) je spojení těchto dvou služeb – pečovatelské služby a ošetřovatelské péče. V rámci CHOPS poskytujeme služby nejčastěji u tří skupin uživatelů:

- vlastní rodina nemá možnost postarat se o svého příbuzného (časově náročné zaměstnání, vzdálenost...);
- nutnost poskytnutí odborné zdravotnické péče, kterou rodina není schopna poskytovat, ale přitom nechce svého blízkého umístit v zařízení poskytující rezidenční služby (léčebny dlouhodobě nemocných, domovy pro osoby se ZP, domovy pro seniory);
- hospicová domácí péče o klienty v terminálním stádiu onemocnění.

CHOPS je vysoce kvalifikovanou a odbornou formou péče, která díky svému rozsahu a kvalitě umožňuje:

- zajistit v rámci primární péče ve vlastním sociálním prostředí uživatele takový rozsah a kvalitu potřebné péče, který je dle aktuálních podmínek možný tak, aby k hospitalizaci nebo jeho umístění do ústavu sociální péče (domov pro osoby se zdravotním postižením, domov pro seniory, LDN apod.) docházelo, jen když je to nezbytně nutné;
- přímou návaznost na ukončení hospitalizace a tím zkrácení pobytu klienta v lůžkových zdravotnických zařízeních na dobu nezbytně nutnou.

Charitní ošetřovatelská služba poskytuje komplexní ošetřovatelskou domácí péči v domácím prostředí. Tato péče zahrnuje ošetřovatelskou péči indikovanou ošetřujícím lékařem. Zdravotní péče je poskytována na základě indikace ošetřujícího lékaře, nebo pokud je klient hospitalizován, je zdravotní péče zahájena v přímé návaznosti na den ukončení pobytu v nemocnici či LDN. Tato péče je plně hrazena zdravotními pojišťovnami.

NEJČASTĚJI POSKYTOVANÁ PÉČE

- Péče o diabetiky – aplikace inzulínu, zaučování k aplikaci.
- Aplikace i.m.a s.c. injekcí, opiátů, aplikace mastí, podávání léků.
- Péče o katetry, stomie.
- Péče o dialyzované pacienty.
- Převazy, odběry biologického materiálu – např. odběry žilní krve, odběry glykemii (krevního cukru), glykemických profilů a dalšího biologického materiálu.
- Pohybová edukace, lehká tělesná rehabilitace.
- Návčik sebeobsluhy po cévních mozkových příhodách a úrazech.
- Ošetřování dekubitů a ran, bérceových vředů, defektů na dolních končetinách u diabetiků (tzv. diabetická noha), jejich prevence.
- Odborná péče u částečně i plně imobilních, inkontinentních, dezorientovaných klientů.
- Sledování fyziologických funkcí a další výkony dle ordinace ošetřujícího lékaře.
- Zajišťujeme i velmi náročnou ošetřovatelskou péči u klientů trvale upoutaných na lůžko a o klienty v terminálním stádiu nemoci.

POHYBOVÁ LÉČBA A OŠETŘOVATELSKÁ REHABILITACE A REEDUKACE

Tato činnost je prováděna u klientů za účelem navrácení a upevnění zdraví nebo vedoucích ke stabilizaci zdravotního stavu s cílem maximálního zmírnění důsledků nemoci, prodloužení a zlepšení kvality života a zabránění vzniku invalidity, nesoběstačnosti nebo zmírnění jejich rozsahu. Představuje pomoc seniorům a osobám se zdravotním postižením v návratu k plnohodnotnému životu, pomoc zvládnout novou situaci, zvládnout nové pohybové stereotypy ve vlastní domácnosti a naučit uživatele ve vlastním prostředí efektivně využívat kompenzační pomůcky, a také vrátit uživateli pocit jistoty z pohybu ve vlastním sociálním prostředí. Reedukace je poskytována zdravotními sestrami CHOS.



PŘEHLED SLUŽEB CHOS ZA ROK 2014

Počet ošetřovatelských návštěv: 835 návštěv
 Počet ošetřovatelských výkonů (VZP a jiné pojišťovny): 1 704 výkonů
 Počet klientů ošetřovatelské služby: 57 klientů

HOSPODAŘENÍ STŘEDISKA V KČ

Ošetřovatelská služba			
Dotace MPSV	0	Materiálové náklady	13143
Od zdravotních pojišťoven	155489	Služby (vč. Leasingu)	290
Dotace ostatní	0	Osobní náklady	139598
Ostatní výnosy	0	Daně a poplatky	0
Přijaté příspěvky	0	Ostatní náklady	0
Dary	0	Odpisy, prodaný majetek	0
Výnosy celkem	155489	Náklady celkem	155525
Hospodářský výsledek			-36

Zpracovala: Bc. Františka Vratislavská, DiS., vrchní sestra CHOS

CHARITNÍ PEČOVATELSKÁ SLUŽBA (CHPS)

Vedoucí projektu:	Bc. Františka Vratislavská, DiS., vedoucí pečovatelek
E-mail:	chops@luhacovice.charita.cz
Mobil:	+ 420 603 764 921
Rozsah služeb:	Každý všední den od 7:00 do 15:30 hodin, dále dle individuálních potřeb klienta. Rozvoz obědů zajišťujeme nepřetržitě po celý rok, včetně sobot, nedělí a svátků.

REGION PŮSOBNOSTI

Služby jsou poskytovány uživatelům z Luhačovic, Biskupic, Dolní Lhoty, Horní Lhoty, Kladné-Žilín, Ludkovic, Podhradí, Polichna, Pozlovic, Řetechova a Sehradic.

POSÍLÁNÍ CHPS

Charitní pečovatelská služba v Luhačovicích zajišťuje pomoc a podporu seniorům a zdravotně postiženým od 19 let v Luhačovicích a okolních obcích tak, aby měli možnost co nejdéle setrvat v domácím prostředí za podpory rodiny. Pečovatelská služba poskytuje služby na základě individuálních potřeb uživatele. Vede je k posílení soběstačnosti, k zajištění důstojného a aktivně prožitého života. Pokud má uživatel zájem, zajišťujeme také duchovní podporu. Posláním PS je poskytovat kvalitní terénní služby lidem, kteří mají z důvodu věku, mentálního, tělesného či kombinovaného postižení sníženou soběstačnost nebo jsou zcela imobilní s důrazem na respektování jejich důstojnosti a dodržování lidských práv. Služby jsou zaměřeny na podporu samostatnosti uživatelů a na začleňování uživatelů do běžné společnosti.

CÍL CHPS

Naším cílem je poskytnout kvalitní péči a podporu soběstačnosti dle potřeb a přání klienta a prohloubit v něm pocit jistoty a bezpečí. Chceme podpořit jeho snahu vést samostatný život v domácím prostředí v co možná nejširším rozsahu.

Pracovnice Charitní pečovatelské služby



DÍLČÍ CÍLE

- Podporovat zachování soběstačnosti, umožnit zůstat co nejdéle v domácím prostředí.
- Podporovat a pomáhat rodinným příslušníkům, zajišťujícím péči o osobu blízkou.
- Podporovat soběstačnost seniorů a zdravotně postižených v zajištění základních životních potřeb.
- Zajistit možnost uspokojování duchovních potřeb uživatelů.
- Zajistit příjemné a důstojné prostředí, ve kterém uživatel žije.
- Podporovat uživatele a pomáhat jim v aktivním prožívání jejich situace nebo stáří.
- Zprostředkovávat kontakt uživatelům se společenským prostředím.

ZÁKLADNÍ PRINCIPY POSKYTOVÁNÍ PEČOVATELSKÉ SLUŽBY

Princip individuality
Princip aktivizace uživatele
Princip podpory a motivace ke zlepšení uživatele stavu
Princip posilování sociálního začleňování uživatelů
Princip uplatňování křesťanských hodnot

KOMU SLUŽBY POSKYTUJEME?

Služby poskytujeme občanům, kteří z důvodu zdravotního stavu, vysokého věku nebo ztráty soběstačnosti nejsou schopni si sami obstarat nutné práce v domácnosti a další životní potřeby a jsou odkázáni na odbornou pomoc druhé osoby. Tyto osoby musí žít ve svém vlastním domácím prostředí, u svých rodinných příbuzných nebo v domácím prostředí jiných osob. Jedná se o:

- zejména seniory
- osoby s chronickým onemocněním
- osoby se zdravotním postižením

Věková struktura cílové skupiny: 19 let – horní věková hranice není omezena.



SLUŽBY A SYSTÉM ÚHRADY ZA PEČOVATELSKOU SLUŽBU

CHPS je sociální služba poskytovaná v rozsahu činností dle zákona č. 108/2006 Sb. o sociálních službách § 40 a dle potřeby jednotlivých klientů. Pečovatelky provádějí pečovatelské výkony na základě platného ceníku. Jedná se především tyto základní činnosti: o pomoc při zvládnutí běžných úkonů péče o vlastní osobu, pomoc při přesunu na lůžko nebo vozík, pomoc při chůzi, dále pomoc při osobní hygieně nebo poskytnutí podmínek pro osobní hygienu, mytí vlasů, pomoc při použití WC. Poskytnutí stravy nebo pomoc při zajištění stravy, pomoc při zajištění chodu domácnosti, běžný úklid, velký úklid, nákupy, pochůzky, praní a žehlení prádla, zprostředkování kontaktu se společenským prostředím, doprovázení k lékaři, na zájmové aktivity, dovoz k holiči a podobně. Poskytujeme také další fakultativní činnosti jako např. aktivizační rozhovor, dovoz a odvoz uživatele aj.



PŘEHLED SLUŽEB CHPS ZA ROK 2014

Počet pečovatelských návštěv:	10 220 návštěv
Počet pečovatelských výkonů:	15 526 výkonů
Počet klientů pečovatelské služby:	78 klientů

HOSPODAŘENÍ STŘEDISKA V KČ

Pečovatelská služba			
Dotace MPSV	1449000	Materiálové náklady	248349
Zlínský kraj	0	Služby (vč. Leasingu)	163622
Dotace ostatní	394846	Osobní náklady	1924766
Za služby klientům doma	485775	Daně a poplatky	4660
Fakultativní služby	19030	Ostatní náklady	42002
Ostatní výnosy	0	Odpisy, prodaný majetek	0
Dary	18249	Poskytnuté příspěvky	0
Výnosy celkem	2366900	Náklady celkem	2383399
Hospodářský výsledek			-16499

Zpracovala: Bc. Františka Vratislavská, DiS., vedoucí pečovatelek CHPS

DENNÍ STACIONÁŘ LUHAČOVICE (DS)

Vedoucí projektu:	Bc. Ladislava Gondová, vedoucí denního stacionáře
E-mail:	stacionar@luhacovice.charita.cz
Mobil:	+ 420 731 646 717
Rozsah služeb:	V pracovní dny od 7:00 do 15:30 hodin.

POSLÁNÍ DS

Posláním DS je poskytování kvalitní ambulantní služby lidem, kteří mají sníženou soběstačnost z důvodu věku, mentálního, tělesného či kombinovaného postižení s důrazem na respektování jejich důstojnosti a dodržování lidských práv. Služby jsou zaměřeny na podporu samostatnosti uživatelů, nabízí aktivní a zajímavé naplnění času, posilují začleňování uživatelů do běžné společnosti. Nabídku služeb využívají uživatelé dle svých individuálních potřeb a přání. Nabízíme také duchovní podporu.

CÍLEM DS JE

- Uživatel, který nepociťuje sociální izolovanost.
- Uživatel, který aktivně tráví svůj čas.
- Uživatel, který setrvává co nejdéle v domácím prostředí (co nejpozději odchází do pobytového zařízení).
- Uživatel, který bez obav uplatňuje svá přání, osobní cíle a představy v souvislosti s individuálními plány.
- Uživatel, který udržuje získané schopnosti a rozvíjí nové.
- Uživatel, který projevuje zájem o své okolí, o veřejné dění.

ZÁKLADNÍ PRINCIPY POSKYTOVÁNÍ SLUŽEB DENNÍHO STACIONÁŘE

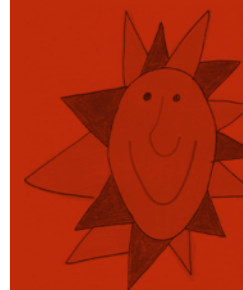
Princip individuality
Princip aktivizace
Princip přizpůsobování se potřebám uživatelů
Princip sociálního začleňování uživatelů
Princip uplatňování křesťanských hodnot



KOMU SLUŽBY POSKYTUJEME?

- **Seniorům**
Senioři, senioři s pohybovým omezením, senioři s počínající demencí, osoby, které jsou schopny alespoň částečně se zapojit do aktivit DS.
- **Osobám se zdravotním postižením**
Osoby od 19ti let s částečným zrakovým nebo sluchovým postižením, osoby od 19ti let se zdravotním postižením s částečným pohybovým omezením, osoby od 19ti let s mentálním a kombinovaným postižením, které jsou schopny dodržovat denní režim v DS a osoby, které jsou schopny alespoň částečně se zapojit do aktivit DS.

DENNÍ STACIONÁŘ



Služba je určena především obyvatelům žijícím v oblasti působnosti Charity Luhačovice. V případě volné kapacity je možné přijmout také žadatele, který nemá trvalé bydliště v dané lokalitě.

JAKÉ SLUŽBY DS POSKYTUJE?

DS je sociální službou dle zákona č. 108/2006 o sociálních službách § 46 poskytuje tyto základní sociální služby:

- Poskytuje služby v pracovní dny od 7:00 do 15:30 hodin.
- Pomoc při zvládnání běžných úkonů péče o vlastní osobu.
- Pomoc při osobní hygieně nebo poskytnutí podmínek pro osobní hygienu.
- Poskytnutí stravy.
- Výchovné, vzdělávací a aktivizační činnosti.
- Zprostředkování kontaktu se společenským prostředím.
- Sociálně terapeutické činnosti.
- Pomoc při uplatňování práv, oprávněných zájmů a při obstarávání osobních záležitostí.

DÁLE NABÍZÍME

- Dovoz a odvoz ze stacionáře, pomoc při přepravě.
- Pomoc při úkonech osobní hygieny (Částečná či celková koupel).
- Pořádání kulturních akcí a výletů.
- Aktivizace uživatelů formou pracovní, pohybové terapie, muzikoterapie.
- Sociální poradenství (pomoc při kontaktu s úřady).
- Duchovní péče (dle zájmu možnost setkávání s knězem, modlitba).
- Další činnosti (práce s keramikou, canisterapie).

Výrobky uživatelů DS jsou k vidění na různých akcích (Vánoční jarmark, Otevírání pramenů) nebo přímo v prostorách DS. Všechny aktivity jsou přizpůsobeny zdravotnímu stavu, schopnostem a zájmu uživatelů s důrazem na jejich individuální potřeby.



PROGRAM DS

Aktivizační programy pro seniory

Pravidelně pořádáme akce v naší keramické dílně, časté jsou také cestovatelské besedy, každý měsíc proběhne Sváteční slovo s duchovním, oblíbené jsou také „Burzy receptů“, kde se snažíme připravit obvyklé i méně známé pokrmy a dobrot, velmi poučné a potřebné jsou besedy s velitelem Městské policie o nástrahách, které číhají nejen na seniory. O zdraví, nemocích, lécích apod. si vyprávíme s Pharm. Dr. Evou Valentovou. Dochází za námi Mgr. Sárka Kofroňová se svým canisterapeutickým psem Shavo.

V lednu proběhl již 3. ročník „Pyžamové párty na Strahově“, učili jsme se, jak se vyrábí pedig a výrobky z něj. Cvičení pro nás připravily paní Herinková a paní Sedlářová. Navštěvujeme pravidelně Muzeum



Luhačovického Zálesí a jím připravované akce. Velmi navštěvované jsou besedy pracovníc Městské knihovny, které jsou vždy zajímavé a poutavé. V dubnu jsme oslavili stylově a v kostýmech „Den čarodějnic“. Každoročně v květnu pořádáme výlet na Provodov se mší svatou a následnou návštěvou v poutním hostinci U Navrátilů. V květnu jsme uspořádali turnaj v Ruských kuželkách na zahradě Charity Luhačovice. V červnu každý rok zajedeme zkontrolovat přehradu a stav vody a kaprů v ní. V srpnu pak proběhl pravidelný táborák v Pozlovicích a zúčastnili jsme se turnaje v „Člověče, nezlob se!“, který pořádá Ošetřovatelská služba Horní Němčí. Navštívili jsme také hřbitov při příležitosti Památky zesnulých.

ČINNOST V ROCE 2014

Propagace naší činnosti při různých aktivitách (Otevírání pramenů, Zlínské jaro, Den otevřených dveří, Týden s Charitou Luhačovice, Vánoční jarmark, prezentace našich aktivit v místních médiích). Z peněz získaných z prodeje našich výrobků jsme pořídili do DS např. odbornou literaturu a zpěvníky, vybavení a materiál do keramické dílny.

PŘEHLED SLUŽEB DS ZA ROK 2014

Uspořádáno akcí a programů:

93 programů
(z toho DPS Strahov 40, Denní stacionář 45,
mimo Luhačovice 8)

Celkový počet návštěvníků programů:

1126 návštěv

Uživatelé využívající služby stacionáře:

11 uživatelů

Maximální kapacita DS pro celodenní pobyt:

6 uživatelů

HOSPODAŘENÍ STŘEDISKA V KČ

Denní stacionář			
Dotace MPSV	778000	Materiálové náklady	110016
Dotace ostatní	140909	Služby (vč. Leasingu)	112579
Za služby klientům v zařízení	89521	Osobní náklady	939684
Fakultativní služby	28155	Daně a poplatky	3940
Ostatní výnosy	4109	Ostatní náklady	5432
Nadace a fondy	0	Odpisy, prodaný majetek	17614
Dary	114851	Poskytnuté příspěvky	0
Výnosy celkem	1155545	Náklady celkem	1189265
Hospodářský výsledek			-33720

Zpracovala: **Bc. Ladislava Gondová., vedoucí DS**

DOBROVOLNICKÁ ČINNOST

5. PROSINEC BYL VYHLÁŠEN OSN JAKO DEN DOBROVOLNÍKŮ

Vedoucí projektu:	Mgr. Karel Adámek, koordinátor dobrovolníků a pastorační asistent
E-mail:	dobrovolnici@luhacovice.charita.cz
Mobil:	+ 420 737 012 235

Dobrovolníkem Charity Luhačovice se může stát každý, kdo ze své dobré vůle, ve svém volném čase, bez nároku na finanční odměnu projeví zájem vykonávat dobrovolnou službu (tzv. poskytne svůj čas, energii, vědomosti a dovednosti) ve prospěch jiných lidí.

Dobrovolnictví je svobodně zvolená činnost, konaná ve prospěch druhých bez nároku na odměnu. Dobrovolník dává část svého času, energie a schopností ve prospěch činnosti, která je časově i obsahově vymezena. Za tuto činnost nedostává finanční odměnu, ale často nedocenitelný dobrý pocit z pomoci ostatním, získává zkušenosti a nezdědka i přátelství.

Charita Svaté rodiny Luhačovice získala již počtvrté opakovaně v roce 2014 AKREDITACI DOBROVOLNICKÉ SLUŽBY č.j.: MV-131963-3/OP-2014, na základě Zákona o dobrovolnické službě. Akreditaci uděluje Ministerstvo vnitra na dobu 4 let.

JAKÉ VÝHODY POSKYTUJEME DOBROVOLNÍKŮM?

- Dobrovolník v akreditované organizaci má smluvně zaručené postavení.
- Je pojištěn proti škodám na zdraví a na majetku, které vzniknou jemu osobně.
- Je pojištěn proti škodám na zdraví a na majetku, které by mohl neúmyslně způsobit dalším osobám.
- Může mít hrazeno důchodové pojištění stanovené z minimálního vyměřovacího základu a může být hrazeno pojistné veřejného zdravotního pojištění po dobu výkonu dobrovolnické služby, pokud jeho činnost přesáhne v průměru 20 hodin v kalendářním týdnu.
- Má nárok na poskytnutí kvalitní přípravy k výkonu dobrovolnické činnosti.
- Má nárok na poskytnutí ochranných pracovních prostředků a pomůcek.

MÁTE ZÁJEM O DOBROVOLNICKOU ČINNOST?

Zájemci o dobrovolnictví se mohou podílet na jednorázových i dlouhodobých akcích: Návštěvy u uživatelů doma, pomoc s aktivizací uživatelů v Denním stacionáři, pořádání kulturních a společenských akcí, pořádání finančních sbírek např. Tříkrálová sbírka, Benefiční koncert pro Charitu aj.

PŘEHLED ČINNOSTI ZA ROK 2014

AKCE S DOBROVOLNÍKY V CHARITĚ SVATÉ RODINY LUHAČOVICE V ROCE 2014

Pořadí akce	Pojmenování akce	Datum konání	Počet dobrovolníků
1.	Tříkrálová sbírka	11. 1. 2014	53
2.	Postní Almužna	5. 3. – 13. 4. 2014	14
3.	Tříkráloví koledníci na plovárně Luhačovice	22. 3. 2014	14
4.	Humanitární sbírka šatstva	23. 4 – 26. 4 2014	5
5.	Pout' rodin	12. 5. 2014	18
6.	Pout' na sv. Hostýn	25. 5. 2014	3
7.	Pout' na Velehrad	14. 6. 2014	2
8.	Sekáč na Charitě	24. 6. – 27. 6. 2014	5
9.	Týden s Charitou Luhačovice	1. 9. – 5. 9. 2014	14
10.	Stánek MFF Písni a tancem na Lázeňské nám.	14. 9. – 15. 9. 2014	4
11.	Svatováclavský Jarmark	28. 9. 2014	4
12.	Stánek na pouti ke sv. Martinu Pozlovice	9. 11. 2014	2
13.	Benefiční koncert	5. 12. 2014	4
14.	Vánoční jarmark před radnicí	5. 12. 2014	5
15.	Pečení vánočního cukroví	listopad a prosinec	6
16.	Bazárek vánočního cukroví	21. 12. 2014	15
	Denní stacionář	v průběhu roku 2014	6

Celkem se v roce 2014 zapojilo 179



PROGRAMY DS A NA STRAHOVĚ

Pravidelná dobrovolnická činnost – v průběhu roku se dobrovolníci střídají a pomáhají při aktivizačních programech v Denním stacionáři pro seniory a v Domě s pečovatelskou službou Strahov. Pořádáme programy pro seniory, zdravotně postižené a jejich přátele za pomoci dobrovolníků a spolupracujeme s místními institucemi (Městská knihovna, DDM Luhačovice, Muzeum Jihovýchodní Moravy Zlín aj.).

PŘEHLED ČINNOSTÍ ZA ROK 2014

Počet realizovaných akcí od 1. 1. 2014 do 31. 12. 2014:	16 z toho 6 akcí vícedenních
Počet dobrovolníků při jednorázových akcích 2014:	131 dobrovolníků
V rámci Tříkrálové sbírky 2014:	53 dospělých a 159 dětí
Počet dobrovolníků Denního stacionáře:	6 dobrovolníků
Počet dobrovolníků dlouhodobá smlouva:	24 dobrovolníků
Počet dobrovolníků krátkodobá smlouva:	2 dobrovolníků

Všem našim dobrovolníkům, kteří se jakýmkoli způsobem podílejí na činnosti a dalších aktivitách Charity Svaté rodiny Luhačovice, patří obrovské poděkování za nadšení a čas, který věnují druhým lidem. Za jejich pomoc všem těmto spolupracovníkům mnohokrát děkujeme!!!

Projekt podpora dobrovolnické činnosti byl podpořen Ministerstvem vnitra a Zlínským krajem.



HOSPODAŘENÍ STŘEDISKA V KČ

Dobrovolnictví			
Dotace Ministerstvo vnitra	53000	Materiálové náklady	28171
Zlínský kraj	58000	Služby (vč. Leasingu)	56934
Dotace ostatní	10000	Osobní náklady	117084
Ostatní výnosy	0	Daně a poplatky	0
Přijaté příspěvky	0	Ostatní náklady	2860
Dary	84049	Odpisy, prodaný majetek	0
Výnosy celkem	205049	Náklady celkem	205049
Hospodářský výsledek			0

Zpracoval: Mgr. Karel Adámek, koordinátor dobrovolníků

Tříkrálová sbírka 2014

Štěstí a zdraví
vinšujem Vám.



TŘÍKRÁLOVÁ SBÍRKA 2014

Tříkráloví koledníci koledovali v roce 2014 již počtrnácté. V územní působnosti Charity Luhačovice je jedenáct obcí a do koledování se zapojilo 51 skupinek koledníků, což je přes 190 koledníků spolu s dospělými vedoucími. Příspěvky jsou vybírány do úředně zapečetěných pokladniček opatřených charitním logem. Sběrka je pořádána Charitou Česká republika. Celkově bylo v regionu Luhačovicka vykoledováno 307.997,- Kč.

Již tradičně pozhnanou křídou se vyznačují na dveře všech domů písmena **K+M+B 2014**

Výtěžek TKS 2014 v jednotlivých obcích

Luhačovice	100.615,- Kč
Kladná-Zlín	10.026,- Kč
Polichno	9.452,- Kč
Řetečov	9.310,- Kč
Ludkovice	23.457,- Kč
Biskupice	22.315,- Kč
Pozlovice	46.356,- Kč
Podhradí	13.934,- Kč
Dolní Lhota	23.515,- Kč
Horní Lhota	20.932,- Kč
Sehradice	28.085,- Kč

Celkový výtěžek TKS 2014
+ výnos ze složenek 7.478,85 Kč

Celá tato částka byla rozdělena následujícím způsobem:

- 10%** z této částky bylo čerpáno na humanitární pomoc
- 15%** pro Arcidiecézní charitu Olomouc
- 5%** pro sekretariát Arcidiecézní Charity Olomouc
- 5%** režie, hradí náklady spojené s organizací sbírky
- 5%** Krizový fond pro pomoc charitám v existenční krizi
- 2%** Nouzový fond na pomoc potřebným přesahující možnosti jednotlivých charit
- 58%** bylo postupně čerpáno Charitou Svaté rodiny Luhačovice

Další informace o Tříkrálové sbírce lze nalézt na www.trikralovasbirka.cz.

TŘÍKRÁLOVÁ
SBÍRKA 2014



Velmi děkujeme všem za vlídné přijetí koledníků a těm, kteří si pro děti připravili nějakou sladkost a teplý čaj na zahřátí. Každoročně část výtěžku putuje na přímou pomoc rodinám s dětmi v našem regionu. Další část chceme v letošním roce věnovat na sociální služby, které Charita Luhačovice v tomto regionu poskytuje a dále na humanitární zahraniční rozvojovou pomoc.

Velmi děkujeme pracovníkům Městského úřadu Luhačovice, Městyse Pozlovice a všem pracovníkům obecních úřadů, kteří nám pečeti pokladničky a počítají celkový výtěžek. Děkujeme všem vedoucím skupinek, kteří se ochotně zapojili, a také malým Tříkrálovým koledníkům. Bez jejich ochoty zapojit se, by tak velkou akci nebylo možné uskutečnit.

Děkujeme všem za příspěvky do této celorepublikové sbírky, věříme, že i Vám přinesli naši Tříkráloví koledníci radostnou zprávu o příchodu Boží lásky na svět skrze dítě narozené v betlémských jeslích. Příspěvky budou sloužit prostřednictvím Charity na pomoc lidem v nouzi.

ČERPÁNÍ VÝTĚŽKU Z TŘÍKRÁLOVÉ SBÍRKY V ROCE 2014

- Pro přímou pomoc rodinám s dětmi a seniorům (čerpáno aktuálně dle potřeb sociálně slabých rodin v Luhačovicích a okolních obcích): **47.000,00 Kč**
- Podpora Pečovatelské služby, dovybavení a nákup automobilu 2014-2015 (záměr trvá do roku 2015): **135.000,00 Kč**
- Ostatní (humanitární pomoc, režie, ACHO Olomouc): **126.981,53 Kč**
- Podpora nouzového fondu: **6.494,32 Kč**



www.trikralovasbirka.cz

HUMANITÁRNÍ ČINNOST V ROCE 2014

Jedním z předmětů naší činnosti je i pořádání sbírek a účelových humanitárních akcí za účelem pomoci u nás i v zahraničí. Zapojili jsme se do těchto sbírek, které vyhlásila Charita České republiky.

Charita pro Ukrajinu **600,- Kč**

Materiální sbírka pro Ukrajinu **KDYŽ POMŮŽEME NEZMRZNOUT** celkově zaslala Charita Luhačovice cca 150 pytlů se zimním ošacením, dekami, spacáky aj.

Finanční prostředky byly a jsou shromažďovány v hotovosti na Charitě Svaté rodiny Luhačovice. Vybrané částky jsou pak hromadně odesílány na příslušná konta Charity České republiky.



evropský
sociální
fond v ČR



EVROPSKÁ UNIE



OPERAČNÍ PROGRAM
LIDSKÉ ZDROJE
A ZAMĚSTNANOST



PODPORUJEME
VAŠI BUDOUCNOST
www.esfcr.cz

ROK 2014 A PROJEKT „VZDĚLÁVÁNÍM KE KVALITĚ“

Charitě Svaté rodiny Luhačovice byla přidělena finanční podpora z veřejných prostředků - z Evropského sociálního fondu (ESF) prostřednictvím Operačního programu Lidské zdroje a zaměstnanost (OP LZZ) a státního rozpočtu ČR - na grantový projekt s názvem "Vzděláváním ke kvalitě" s registračním číslem CZ.1.04/3.1.03/A7.00140. Specifickým cílem projektu je na základě identifikovaných vzdělávacích potřeb umožnit pracovníkům komplexní odborné vzdělávání. V roce 2013 proběhli 2 odborné vzdělávací kurzy a v roce 2014 proběhlo celkem 16 odborných vzdělávacích kurzů dalšího odborného vzdělávání, dle zákona č.108/2006 Sb. o sociálních službách. Vzděláváním prochází vedoucí pracovníci, sociální pracovníci a pracovníci v sociálních službách, Charity Svaté rodiny Luhačovice, Charity sv. Vojtěcha Slavičín a Charity Valašské Klobouky.

HUMANITÁRNÍ
ČINNOST

VZDĚLÁVACÍ
PROJEKT

Pracovníci hodnotí vzdělávání jako velmi přínosné a cenné pro jejich přímou práci s uživateli i pro jejich individuální profesní rozvoj a všechny znalosti a dovednosti využijí ve prospěch poskytovaných sociálních služeb v regionu Zlínského kraje.

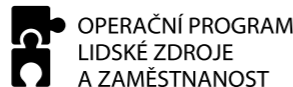
Vzdělávací kurzy realizované v rámci projektu "Vzděláváním ke kvalitě" s registračním číslem CZ.1.04/3.1.03/A7.00140 pokračují i v roce 2015.

Tento projekt je financován z prostředků Evropského sociálního fondu prostřednictvím Operačního programu Lidské zdroje a zaměstnanost a ze státního rozpočtu ČR.

<http://www.esfcr.cz/>

Bližší informace o projektu průběhu projektu naleznete na stránkách:

www.luhacovice.charita.cz, www.valklobouky.charita.cz a www.slavicin.charita.cz.



V rámci projektu jsou průběžně realizovány tyto kurzy:

prosinec 2013

Úvod do standardů kvality (8 hod.)
Ochrana práv uživatelů sociálních služeb (8 hod.)

leden 2014

Posilování týmové soudržnosti v pomáhajících profesích (8 hod.)
Úvod do fundraisingu v sociálních službách (8 hod.)

únor 2014

Standard č. 3 - Jednání se zájemcem o sociální službu (6 hod.)
Podpora kvality života osob, o které je pečováno (6 hod.)
Spirituální kompetence sociálního pracovníka (8 hod.)

březen 2014

Validace podle Naomi Feil - komunikace s lidmi s demencí (16 hod.)

duben 2014

Úvod do zákonů a předpisů v sociální oblasti (8 hod.)
Úvod do komunikace s problémovými klienty v sociální práci (6 hod.)

květen 2014

Individuální plánování v praxi (16 hod.)

červen 2014

Time management v pomáhajících profesích (8 hod.)
Standard č. 6,7 (8 hod.)

lektor Michal Šalplachta, DiS.
lektor Bc. Iveta Šústková

lektor Michal Šalplachta, DiS.
lektor Michal Šalplachta, DiS.

lektor Bc. Iveta Šústková
lektor Mgr. Marcela Zbranková
lektor ThLic. Michal Umlauf

lektor Mgr. Mária Wirth, Ph.D.

lektor Mgr. Renata Bělohávková
lektor Michal Šalplachta, DiS.

lektor Michal Šalplachta, DiS.

lektor Mgr. Petra Miklášová
lektor Bc. Iveta Šústková

září 2014

Výcvik v práci s psychickou zátěží (16 hod.)

říjen 2014

Úvod do komunikace s problémovými klienty v sociální práci (6 hod.)
Úvod do reminiscence seniorů (8 hod.)

listopad 2014

Úvod do zákonů a předpisů v sociální oblasti (8 hod.)
Nácvik manipulace s málo pohyblivým nebo nepohyblivým klientem (8 hod.)

lektor PhDr. Marie Marečková, Ph.D.

lektor Michal Šalplachta, DiS.
lektor Bc. Lubomír Vraj

lektor Mgr. Renata Bělohávková
lektor Mgr. Martina Stehlíková



HOSPODAŘENÍ CHARITY LUHAČOVICE ZA ROK 2014

Vzděláváním ke kvalitě (ESF)			
Dotace MPSV	0	Materiálové náklady	23289
Z fondů EU	646794	Služby (vč. Leasingu)	260308
Ostatní výnosy	0	Osobní náklady	363004
Přijaté příspěvky	0	Daně a poplatky	0
Nadace	0	Ostatní náklady	193
Výnosy celkem	646794	Náklady celkem	646794
Hospodářský výsledek			0

Zpracovala: Mgr. Lenka Semelová, DiS., ředitelka organizace

OSTATNÍ ČINNOSTI CHARITY LUHAČOVICE

Odpovědná osoba:	Mgr. Lenka Semelová, DiS.
E-mail:	reditel@luhacovice.charita.cz
Mobil:	+ 420 731 402 043

V rámci naší činnosti nabízíme kurzy dalšího rozvoje. Jde o doprovodné služby. V roce 2014 byly otevřeny jazykové kurzy angličtiny.

PŮJČOVNA REHABILITAČNÍCH A KOMPENZAČNÍCH POMŮCEK A OSTATNÍ ČINNOSTI

V rámci provozování půjčovny rehabilitačních a kompenzačních pomůcek nabízíme zapůjčení těchto pomůcek: berle, hole, chodítka pevná i pojízdná, chodítka podpažní, závěsné sedačky do vany, sedačky do sprchy, WC křesla pevná nebo pojízdná, nástavce na WC, mechanické invalidní vozíky, polohovací lůžka (elektrická, mechanická), antidekubitní matrace, stoly k lůžku apod.

Na základě přímé potřeby a zájmu našich uživatelů jsou průběžně dokupovány další potřebné zdravotní a kompenzační pomůcky.

PŘEHLED OSTATNÍCH ČINNOSTÍ ZA ROK 2014

Počet účastníků kurzů AJ: 22 účastníků
Počet uživatelů půjčovny rehabilitačních a kompenzačních pomůcek:
Celkově bylo zapůjčeno:

Počet návštěv kurzů AJ: 46 návštěv
99 uživatelů
(z toho 40 uživatelů z regionu Luhačovicka)
173 zdravotních pomůcek

HOSPODAŘENÍ STŘEDISKA V KČ

Ostatní služby			
Za zapůjčené pomůcky	182689	Materiálové náklady	20722
Ostatní tržby z prodeje služeb	74840	Služby (vč. Leasingu)	14542
Ostatní výnosy	1078	Osobní náklady	29307
Přijaté příspěvky	0	Daně a poplatky	0
Dary	0	Daň z příjmů	10450
Výnosy celkem	258607	Náklady celkem	75021

Hospodářský výsledek 183586

Zpracovala: Mgr. Lenka Semelová, DiS., ředitelka organizace

Vyúčtování za rok 2014			
Název diecézní charity:	Arcidiecézní charita Olomouc		
Zkrácený název charity:	Luhacovice		
Kód charity:	509		
Oddíl A - Ekonomické údaje za středisko			
6 VÝNOSY CELKEM	4 788 384	5 NÁKLADY CELKEM	4 655 054
60 :Tržby za výkony a zboží	1 035 499	50 :Spotřebované nákupy	443 690
601 :Za vlastní výrobky	0	501 :DHM (do 40 tis)	43 552
602 :Od zdravotních pojišťoven	155 489	501 :Ostatní materiál	179 265
602 :Za fakturované služby (IP)	0	502 :Spotřeba energie	118 702
602 :Tržby od klientů	575 296	503 :Spotřeba ostatní (PHM)	102 171
602 :Za fakultativní služby	50 425	504 :Prodané zboží	0
602 :Za zapůjčené kompenzač.pomůcky	182 689	51 :Služby	608 275
602 :Ostatní tržby z prodeje služeb	71 600	511 :Opravy a udržování	57 973
604 :Za prodané zboží	0	512 :Cestovné	11 107
61 :Změny stavu zásob	0	513 :Náklady na reprezentaci	36 586
62 :Aktivace	0	518 :Nájemné	50 001
64 :Ostatní výnosy	5 187	518 :Leasing	0
648 : z toho - tříkrálová sbírka	0	518 :Telefon, internet, poštovné	49 013
648 : - jiné sbírky	0	518 :Subdodavatelé IP	0
648 : - dary	0	518 :školení	256 713
65 :Tržby z prodeje majetku	0	518 :Ostatní služby	146 882
68 :Přijaté příspěvky	217 149	52 :Osobní náklady	3 513 443
681 :Zúčtované mezi org. složkami	0	521 :Mzdové náklady (+ odměny)	2 552 918
682 :Od měst a obcí	0	521 :OON (DPP, DPC)	62 230
682 :Od církevních organizací	0	524 :Zákonné sociální pojištění	874 501
682 :Od ostatních organizací	95 000	525 :Ostatní sociální pojištění	0
682 :Církevní sbírky	0	527 :Stravné	0
682 :Z prostředků tříkrálové sbírky	0	527 :Ostatní zákonné sociální náklady	30
682 :Od fyzických osob	111 886	528 :Ostatní sociální náklady	23 764
682 :Nadace, granty, fondy	0	53 :Daně a poplatky	8 600
682 :Dary ze zahraničí	0	54 :Ostatní náklady	52 981
682 :Ostatní sbírky a dary	10 263	546 : z toho dary	860
69 :Provozní dotace	3 530 549	55 :Odpisy, prodaný majetek	17 614
691 :Od MPSV	2 227 000	551 : z toho odpisy	17 614
691 :Od ostatních ústředních orgánů	53 000	58 :Poskytnuté příspěvky	0
691 :Od krajů	58 000	59 :Daň z příjmů	10 450
691 :Od měst a obcí	329 000	ROZDÍL VÝNOSŮ A NÁKLADŮ	133 330
691 :Od Úřadů práce	157 247	Oddíl D - Doplnující údaje	
691 :Z fondů Evropské unie	654 223	Příjem z prostředků tříkrálové sbírky	182 211
691 :Ostatní provozní dotace	52 079	Výše úvěru poskytnutého v průběhu roku	0
Oddíl B - Údaje o pracovnících		Výše dotací na investice	61 300
Celkový počet pracovníků (přepočtených)	13,57	Výše příspěvků a darů na investice	0
- pracovníci v přímé péči	9,86	Vlastní zdroje na investice	0
- vedoucí pracovníci	1,12	Investice - budovy a stavby	0
- administrativní pracovníci	0,80	Investice - dopravní prostředky	61 300
- ostatní pracovníci	1,79	Investice - stroje, přístroje, zařízení	0
Celkový počet hodin DPP a DPC	1 662	Investice - ostatní	0
- pracovníci v přímé péči	35	Fyzický počet pracovníků 31.12.	15
- vedoucí pracovníci	0	Poznámka:	
- administrativní pracovníci	0	Výnosy projektu "Vzdělávání ke kvalitě" byly schváleny na základě Monitorovací zprávy až po ukončení účetního období, což ovlivňuje výši hospodářského výsledku pro rok 2014.	
- ostatní pracovníci	1 627		
Zkontrolujte, zda doložené ekonomické údaje a údaje o pracovnících jsou v souladu s účetní uzávkou vaší charity!			
Ekonom: Helena Mačalová		CHARITA SVATE BODARY LUHAČOVICE	
Ředitel: Mgr. Lenka Semelová, DiS.		církevní nezisková organizace	
		Hradisko 107, 763 26 Luhacovice	
		Tel. Max. 577 1 2 255 IČO: 766 93 071	

HOSPODAŘENÍ CHARITY
LUHAČOVICE ZA ROK 2014

SPONZORSTVÍ A DARY

Každý sponzorský dar pomáhá kvalitě péče o naše uživatele a pomáhá nám zajišťovat rozvoj našich sociálních služeb. Jsme proto vděční i za ty nejmenší příspěvky. Díky sponzorům můžeme zapůjčovat rehabilitační a kompenzační pomůcky a využívat mnoho věcí, na které bychom jinak neměli finanční prostředky. Máte-li možnost a můžete-li pomoci svými sponzorskými dary situaci lidí v nouzi zlepšit, jsme Vám velmi vděční a naložíme s těmito příspěvky dle Vašeho přání. Podporujeme také zahraniční humanitární pomoc. Na každý dar poskytneme smlouvu nebo vystavíme potvrzení o převzetí Vašeho daru.

Dary poskytované Charitě Luhačovice lze odečíst od základu daně z příjmů, a to jak u fyzických, tak i u právnických osob. (Zákon o dani z příjmu č. 586/1992 Sb.)

Příspěvkový účet: ČSOB Zlín, č.ú. 191151601/0300

Ministerstvo práce a sociálních věcí
Ministerstvo vnitra ČR
Zlínský kraj
Město Luhačovice
Obec Biskupice
Obec Ludkovice
Městys Pozlovice
Úřad práce ve Zlíně
TV Noe
Radio PROGLAS
OSA
FAKT Pozlovice
Hotel VEGA s.r.o.
Dům dětí a mládeže Luhačovice
Skautský oddíl Luhačovice
Luhacovice.cz



PROJEKT SOCIÁLNÍHO AUTOMOBILU PODPOŘILY 2010-2014 TYTO FIRMY:

A.R. TECHNIK spol. s r.o., Autobazar California, AWB spol. s r.o., BELPO - PRODUKT s.r.o., Datec detail solutions s.r.o., Deratex, spol. s r.o., ELKOPLAST CZ, s.r.o., ELMO spol. s r.o., EMO spol. s r.o., GEMINI oční klinika, HERUS s.r.o., HOTEL KRYSTAL LUHAČOVICE, Ing. Karel Plášek - KARE, INSTITUT PRO TESTOVÁNÍ A CERTIFIKACI, a.s., KALADA LUHAČOVICE, KLIMASTAV, s.r.o., MEDIA MIX, s.r.o., Mevi-CZ, s.r.o., MONTAKO CZ s.r.o., MPM TRADE spol. s r.o., MÝVAL Zlín SPOL, Pento, spol. s r.o., PENZION STELA LUHAČOVICE, P & L, spol. s r.o., PLYNO systém s.r.o. Zlín, PSK - Průmyslové stavby a konstrukce, a.s., RENOSTAV spol. s r.o., RM GAS, s.r.o., SLOMAK spol. s r.o. Zlín, EUROVIA CS, a. s., SW HORRY, a.s., Taš-Stappa beton, spol. s r.o., UPOSS spol. s r.o., VEOLIA Moravská vodárenská, a.s., VINCENTKA a.s, ZÁLESÍ, a.s., Zlínjust, spol. s r.o.

PROJEKT SOCIÁLNÍHO AUTOMOBILU 2013-2018 PODPOŘILY TYTO FIRMY:

CIMA, DP NÁBYTEK, ENERGY, FARMA RUDIMOV, HOTEL VLTAVA, Hydraulics s.r.o., JF PLASTY s.r.o., JpGips s.r.o., KALADA, KLIMASTAV s.r.o., K-PROJEKT, LÉKÁRNA PALMA, LUIZ, MEDIA MIX, s.r.o., MELADO s.r.o., MĚSTYS POZLOVICE, MOEL s.r.o., OBEC BISKUPICE, OBEC HORNÍ LHOTA, OBEC SEHRADICE, P&L, spol. s r.o., PODLAHY GREGOR, PRABOS PLUS a.s., PROKLIMO CHLADÍČÍ TECHNIKA s.r.o., RTOX s.r.o., SANTECH PLUS s.r.o., SlavNET, TOM TRANSPORT s.r.o., TRUHLÁŘSTÍ PAVELKA, TRUHLÁŘSTVÍ ZPĚVÁK, TRYON s.r.o., TVT EURO - okna s.r.o., VINCENTKA a.s., VIZET s.r.o., VÝŠKOVKY ŠOBÁŇ, ZÁLESÍ a.s. HOTEL POHODA.



ČINNOST CHARITY LUHAČOVICE PODPORUJÍ

Arcidiecézní charita Olomouc, Římskokatolická farnost Luhačovice, Římskokatolická farnost Pozlovice a Římskokatolická farnost Horní Lhota, Praktičtí a odborní lékaři našich uživatelů, Všeobecná zdravotní pojišťovna, Česká průmyslová zdravotní pojišťovna, Božena Jiřková - CLIP, Cykloservis Duhán, ČIKOPROJEKT s.r.o., FAKT spol. s r.o. Pozlovice, Hydraulika Petráš s.r.o., KMPG ČR, OTOLARYNGO, spol. s r.o., PAVLACKÝS.r.o., PODRAVKA LAGRIS a.s., LUHAČOVSKÉ ZÁLESÍ, o.p.s., Cukrárna Jaromír Matuška, Pekárna Merkur, Pekárna Vinman, VAVRYS CZ s.r.o., Hotel VEGA s.r.o., VINCENTKA a.s., ZÁLESÍ a.s., Cimbalová muzika pod vedením primáše Pavla Dvořáka, Folklorní soubor Malé Zálesí, Mateřská škola Luhačovice, Městský dům kultury Elektra, Schola Luhačovice, Smíšený pěvecký sbor Leoše Janáčka Luhačovice, Základní umělecká škola Luhačovice, Mgr. Adámková Věra, Bernátková Světlana, MUDr. Brzák Jaroslav, Bc. Červenka Vlastimil (Městská policie Luhačovice), Dostálková František, Dostálková Eva, pan Floss, P. Fojtík Václav, paní Gébová, Gergelová Gabriela, Bc. Gondová Ladislava, Hájková Jindřiška a Lada, Hečová Dana, Heinzová Taňa (Městská knihovna Luhačovice, Hřibová Veronika, Hýsek Lukáš, Chvilová Marie, P. Trčka Stanislav, Julínek Josef, Karepina Maria, Klimková Svatava, Kofroňová Šárka a pes Shavo, Kolínková Aneta, , paní Krajčová, Krajiča Roman Krajičková Jaroslava, Křivánková Blažena, Ing. Kuda Zdeněk, Křenová Vlasta, paní Limová, Máčala Ladislav, pan Mahdal, PhDr. Marečková Marie Ph.D., Martinec Tomáš, Masařová Jiřina, Mikulcová Milana, Mikulová Marie, Mgr. Mikulčíková Milena, MVDr. Miček Petr, Olšanová Michaela, Orság Petr (ČSAD Luhačovice), Ing. Pančocha Radek, Pančochová Zdeňka, Ing. Pavlacký Hynek, Pešková Libuše, PhDr. Petráková Blanka (Muzeum Jihovýchodní Moravy Zlín), Romanová Jana, Reřábek Rudolf, Ing. Slovákova Hana, Sedlářová Milada, Skládalová Lucie, Bc. Stolaříková Pavlína, Suchánková Marie, Ščuglíková Lenka, Škaredová Lada, Škubníková Marie, MUDr. Šmajstrla Jan, MUDr. Šmajstrlová Marie, Šumšál Jan, Talašová Helena, Vaculčík Lubomír, Vaculová Miroslava, Pharm. Dr. Valentová Eva, Váňa Martin, rodina Váňova, Bc. Vratislavská Františka DiS. a řada dalších drobných dárců a dobrovolníků. Činnost Charity Luhačovice podporují také ANONYMNÍ DÁRCI.

Děkujeme všem jmenovaným i nejménovaným dárcům, vážíme si každého daru, pomoci a modlitby, díky kterým můžeme naplňovat naše poslání, pomáhat lidem v nouzi. Upřímně děkujeme všem spolupracujícím institucím, firmám, rodinám, jednotlivcům, dobrovolným spolupracovníkům a všem příznivcům Charity Luhačovice za jakoukoli pomoc.

Vaše přizeň, osobní nasazení a modlitby nám pomáhají naplňovat pomoc pro ty, kdo se bez pomoci druhých neobejdou.

VÝKAZ ZISKŮ A ZTRÁT

VÝKAZ ZISKU A ZTRÁTY						
k 31.12.2014						
(v celých tis. Kč)						
Zpracováno v souladu s výňatkem c. 504/2002 Sb.		Název účetní jednotky		Charita Svaté rodiny Luhačovice Hradisko 100		
ICO		Hradisko 100		763 26 Luhačovice		
73633071		763 26 Luhačovice				
Číslo účtu	Název ukazatele	Číslo rádku	Cinnost			Celkem
			hlavní 5	hospodářská 6	7	
A. NÁKLADY						
I. Spotřebované nákupy celkem			444			444
501	Spotřeba materiálu	1	325			325
502	Spotřeba energie	2	98			98
503	Spotřeba ostatních neskladových dodávek	3	21			21
504	Prodané zboží	4				
II. Služby celkem			608			608
511	Opravy a udržování	5	58			58
512	Cestovné	6	11			11
513	Náklady na reprezentaci	7	37			37
518	Ostatní služby	8	503			503
III. Osobní náklady celkem			3513			3513
521	Mzdové náklady	9	2615			2615
524	Zákonné sociální pojištění	10	875			875
525	Ostatní sociální pojištění	11				
527	Zákonné sociální náklady	12	24			24
528	Ostatní sociální náklady	13				
IV. Dane a poplatky celkem			9			9
531	Dan silnicí	14	6			6
532	Dan z nemovitosti	15				
538	Ostatní dane a poplatky	16	3			3
V. Ostatní náklady celkem			71			71
541	Smluvní pokuty a úroky z prodlení	17				
542	Ostatní pokuty a penále	18				
543	Odpisy nedobytné pohledávky	19				
544	Úroky	20				
545	Kurzové ztráty	21				
546	Dary	22	1			1
548	Manka a škody	23				
549	Jiné ostatní náklady	24	52			52

Číslo účtu	Název ukazatele	Číslo rádku	Cinnost				Celkem
			hlavní	hospodářská	7	8	
			5	6	7	8	
VI. Odpisy, prodaný majetek, tvorba rezerv a opravných položek celkem			18			18	
551	Odpisy dlouhodobého nehmotného a hmotného majetku	25	18			18	
552	Zůstatková cena prodaného dlouhodobého nehmot. a hmot. majetku	26					
553	Prodané cenné papíry a podíly	27					
554	Prodaný materiál	28					
556	Tvorba rezerv	29					
559	Tvorba opravných položek	30					
VII. Poskytnuté příspěvky celkem							
581	Poskytnuté příspěvky účtované mezi organizačními složkami	31					
582	Poskytnuté členské příspěvky	32					
VIII. Dan z příjmu celkem							
595	Dodatečné odvody dane z příjmu	33					
Účtová třída 5 celkem (rádek 1 až 33)			4645			4645	

B. VÝNOSY							
Číslo účtu	Název ukazatele	Číslo rádku	Cinnost				Celkem
			hlavní	hospodářská	7	8	
5	6	7	8	7	8	8	
I. Tržby za vlastní výroky a za zboží celkem			1035			1035	
601	Tržby za vlastní výroky	1					
602	Tržby z prodeje služeb	2	1035			1035	
604	Tržby za prodané zboží	3					
II. Změna stavu vnitroorganizačních zásob celkem							
611	Změna stavu zásob nedokončené výroby	4					
612	Změna stavu zásob polotovaru	5					
613	Změna stavu zásob výrobku	6					
614	Změna stavu zvířat	7					
III. Aktivace celkem							
621	Aktivace materiálu a zboží	8					
622	Aktivace vnitroorganizačních služeb	9					
623	Aktivace dlouhodobého nehmotného majetku	10					
624	Aktivace dlouhodobého hmotného majetku	11					
IV. Ostatní výnosy celkem			5			5	
641	Smluvní pokuty a úroky z prodlení	12	5			5	
642	Ostatní pokuty a penále	13					
643	Platby za odepsané pohledávky	14					
644	Úroky	15					
645	Kurzové zisky	16					
648	Zúčtování fondu	17					
649	Jiné ostatní výnosy	18					

Číslo účtu	Název ukazatele	Číslo rádku	Cinnost				Celkem
			hlavní	hospodářská	7	8	
			5	6	7	8	
V. Tržby z prodeje majetku, zúčtování rezerv a opravných položek celkem							
652	Tržby z prodeje dlouhodobého nehmotného a hmotného majetku	19					
653	Tržby z prodeje cenných papírů a podílů	20					
654	Tržby z prodeje materiálu	21					
655	Výnosy z krátkodobého finančního majetku	22					
656	Zúčtování rezerv	23					
657	Výnosy z dlouhodobého finančního majetku	24					
659	Zúčtování opravných položek	25					
VI. Přijaté příspěvky celkem			217			217	
681	Přijaté příspěvky účtované mezi organizačními složkami	26					
684	Přijaté příspěvky (dary)	27	217			217	
684	Přijaté členské příspěvky	28					
VII. Provozní dotace celkem			3531			3531	
691	Provozní dotace	29	3531			3531	
Účtová třída 6 celkem (rádek 1 až 29)			4788			4788	
C. VÝSLEDEK HOSPODARENÍ PŘED ZDANENÍM			144			144	
591	Dan z příjmu	65	10			10	
D. VÝSLEDEK HOSPODARENÍ PO ZDANENÍ			133			133	
Kontrolní číslo			999	28606		28606	
Odesláno dne: 08.06.2015							
Razítko: CHARITA SVATÉ RODINY LUHAČOVIC církvní nezisková organizace Hradisko 100, 763 26 Luhačovice Tel./fax: 577 132 355, IČO: 736 33 071							
Podpis vedoucího úč. jednotky: Mgr. Lenka Semelová Dis. Odpovídá za údaje: Helena Mácalová							
Telefon: 577132355							

ROZVAHA (BALANCE)				
k 31.12.2014				
			Název účetní jednotky	
Zpracováno v souladu s vyhláškou č. 504/2002 Sb. ve znění pozdějších předpisů			(v celých tis. Kč)	
ICD			Charita Svaté rodiny Luhačovice	
73633071			Hradisko 100	
			763 26 Luhačovice	
AKTIVA				
		Císlo řádku	Stav k prvnímu dni účetního období	Stav k poslednímu dni účetního období
a		b	1	2
A.	Dlouhodobý majetek r. 09 + 20 + 28 - 40	1	1435	1514
I.	Nehmotné výsledky výzkumu a vývoje (012)	2		
	Software (013)	3		
	Ocenitelná práva (014)	4		
	Drobný dlouhodobý nehmotný majetek (018)	5		
	Ostatní dlouhodobý nehmotný majetek (019)	6		
	Nedokončený dlouhodobý nehmotný majetek (041)	7		
	Poskytnuté zálohy na dlouhodobý nehmotný majetek (051)	8		
	Součet r. 2 až 8	9		
II.	Pozemky (031)	10		
	Umelecká díla, předměty a sbírky (032)	11		
	Stavby (021)	12	754	754
	Samostatné movité věci a soubory movitých věcí (022)	13	327	388
	Pesitelské celky trvalých porostů (025)	14		
	Základní stádo a tažná zvířata (026)	15		
	Drobný dlouhodobý hmotný majetek (028)	16		
	Ostatní dlouhodobý hmotný majetek (029)	17		
	Nedokončený dlouhodobý hmotný majetek (042)	18		
	Poskytnuté zálohy na dlouhodobý hmotný majetek (052)	19		
Součet r. 10 až 19	20	1081	1142	
III.	Podíly v ovládaných a řízených osobách (061)	21		
	Podíly v osobách pod podstatným vlivem (062)	22		
	Dluhové cenné papíry držené do splatnosti (063)	23		
	Půjčky organizačním složkám (066)	24		
	Ostatní dlouhodobé půjčky (067)	25		
	Ostatní dlouhodobý finanční majetek (069)	26		
	Porizovaný dlouhodobý finanční majetek (043)	27		
Součet r. 21 až 27	28			
Odesláno dne: 08.06.2015				
Podpis vedoucího účetní jednotky: Mgr. Lenka Semelová Dis.		Odpovídá za údaje: Helena Mácalová		
Telefon: 577132355				

		Císlo řádku	Stav k prvnímu dni účetního období	Stav k poslednímu dni účetního období
a		b	1	2
IV.	Oprávký k nehmotným výsledkům výzkumu a vývoje (072)	29		
	Oprávký k softwaru (073)	30		
	Oprávký k ocenitelným právům (074)	31		
	Oprávký k drobnému dlouhodobému nehmotnému majetku (078)	32		
	Oprávký k ostatnímu dlouhodobému nehmotnému majetku (079)	33		
	Oprávký k stavbám (081)	34	-27	-45
	Oprávký k samostatným movitým věcem a souborům movitých věcí (082)	35	-327	-327
	Oprávký k pesitelským celkům trvalých porostů (085)	36		
	Oprávký k základnímu stádu a tažným zvířatům (086)	37		
	Oprávký k drobnému dlouhodobému hmotnému majetku (088)	38		
	Oprávký k ostatnímu dlouhodobému hmotnému majetku (089)	39		
	Součet r. 29 až 39	40	-354	-372
	B.	Krátkodobý majetek r. 51 + 71 + 80 + 84	41	984
I.	Zásoby			
	Materiál na sklade (112)	42		
	Materiál na cestě (119)	43		
	Nedokoncená výroba (121)	44		
	Polotovary vlastní výroby (122)	45		
	Výrobky (123)	46		
	Zvřata (124)	47		
	Zboží na sklade a v prodejnách (132)	48		
	Zboží na cestě (139)	49		
	Poskytnuté zálohy na zásoby (314)	50		
Součet r. 42 až 50	51			
II.	Pohledávky			
	Odběratelé (311)	52	33	10
	Smenky k inkasu (312)	53		
	Pohledávky za eskontované cenné papíry (313)	54		
	Poskytnuté provozní zálohy (314+50)	55	16	17
	Ostatní pohledávky (315)	56	51	48
	Pohledávky za zaměstnanci (335)	57	8	8
	Pohledávky za institucemi sociálního zabezpečení a veřejného zdravotního pojištění (336)	58		
	Dan z příjmu (341)	59		
	Ostatní přímé dane (342)	60		
	Dan z přidané hodnoty (343)	61		
	Ostatní dane a poplatky (345)	62		
	Nároky na dotace a ostatní zúčtování se státním rozpočtem (346)	63		
	Nároky na dotace a ostatní zúčtování s rozpočtem ÚSC (348)	64		

		Císlo řádku	Stav k prvnímu dni účetního období	Stav k poslednímu dni účetního období
a		b	1	2
II.	Pohledávky			
	Pohledávky za účastníky sdružení (358)	65		
	Pohledávky z pevných termínových operací a opcí (373)	66		
	Pohledávky z vydaných dluhopisů (375)	67		
	Jiné pohledávky (378)	68	59	
	Dohadné účty aktivní (388)	69		43
Opravná položka k pohledávkám (391)	70			
Součet r. 52 až 69 minus 70	71	167	125	
III.	Krátkodobý finanční majetek			
	Pokladna (211)	72	72	65
	Ceniny (213)	73		
	Bankovní účty (221)	74	738	1061
	Majetkové cenné papíry k obchodování (251)	75		
	Dluhové cenné papíry k obchodování (253)	76		
	Ostatní cenné papíry (256)	77		
Porizovaný krátkodobý finanční majetek (259)	78			
Peníze na cestě (+/-261)	79			
Součet r. 72 až 79	80	810	1126	
IV.	Jiná aktiva celkem			
	Náklady příštích období (381)	81	7	2
	Příjmy příštích období (385)	82		
Kurzové rozdíly aktivní (386)	83			
Součet r. 81 až 83	84	7	2	
ÚHRN AKTIV	r. 1 + 41	2420	2767	
Kontrolní číslo	r. 1 až 83	997	8261	9581

PASIVA		Císlo řádku	Stav k prvnímu dni účetního období	Stav k poslednímu dni účetního období	
c		d	3	4	
A.	Vlastní zdroje r. 90 + 94	86	1242	1438	
1.	Vlastní jmění (901)	87	1030	1300	
	Fondy (911)	88	17	5	
	Ocenovací rozdíly z precenění majetku a závazku (921)	89			
	Součet r. 87 až 89	90	1048		
2.	Účet výstedku hospodárení (+/-963)	91	X	133	
	Výsledek hospodárení ve schvalovacím řízení (+/-931)	92		X	
	Nerozdelený zisk, neuhrazená ztráta minulých let (+/-932)	93			
	Součet r. 91 až 93	94	194	133	
B.	Cizí zdroje r. 96 + 104 + 128 + 132	95	469	585	
1.	Rezervy (941)	96			
	2.	Dlouhodobé bankovní úvery (953)	97		
		Vydané dluhopisy (953)	98		
		Závazky z pronájmu (954)	99		
		Přijaté dlouhodobé zálohy (955)	100		
		Dlouhodobé smenky k úhradě (958)	101		
		Dohadné úty pasivní (389)	102		
		Ostatní dlouhodobé závazky (959)	103		
		Součet r. 97 až 103	104		
		3.	Dodavatelé (321)	105	30
Smenky k úhradě (322)			106		
Přijaté zálohy (324)	107				
Ostatní závazky (325)	108				
Zamestnanci (331)	109		210	250	
Ostatní závazky vůči zamestnancum (333)	110				
Závazky ze sociálního zabezpečení a zdr. pojištění (336)	111		90	136	
Dan z příjmu (341)	112			10	
Ostatní přímé dane (342)	113		-1	27	
Dan z přidané hodnoty (343)	114				
Ostatní dane a poplatky (345)	115				
Závazky ze vztahu k státnímu rozpočtu (346)	116		105	134	
Závazky ze vztahu k rozp. orgánu územ. sam. celku (348)	117				
Závazky z upsaných nesp. cenných papírů a vkladů (367)	118				
Závazky k účastníkům sdružení (368)	119				
Závazky z pevných termínových operací a opcí (373)	120				
Jiné závazky (379)	121				
Krátkodobé bankovní úvery (231)	122				
Eskontní úvery (232)	123				
Vydané krátkodobé dluhopisy (241)	124				
Vlastní dluhopisy (255)	125				
Dohadné úty pasivní (389)	126	22	23		
Ostatní krátkodobé finanční výpomoci (379)	127				
Součet r. 105 až 127	128	456	572		
5.	Výdaje příštích období (383)	129			
	Výnosy příštích období (384)	130	14	14	
	Kurzové rozdíly pasivní (387)	131			
	Součet r. 129 až 131	132	14	14	
ÚHRN PASIV r. 86 + 95		133	1711	2024	
Kontrolní číslo (r. 86 až 133)		998	6845	8095	

VÝROK NEZÁVISLÉHO AUDITORA

Účetní jednotka, sídlo:	Charita Svaté rodiny Luhačovice Hradisko 100 76326 Luhačovice
IČO:	73633071
Auditorskou zprávu vypracoval:	Ing. Ivan Kučera, Uh. Hradiště, Na Zápovědi 428, PSČ 68601, licence KAČR č.353
Datum vypracování zprávy:	11.6.2015

Ověřil jsem přiloženou účetní závěrku Charity Svaté rodiny Luhačovice, Luhačovice, Hradisko 100, tj. rozvahu k 31.12.2014, výkaz zisku a ztrát za období od 1.1.2014 do 31.12.2014.

Odpovědnost statutárního orgánu účetní jednotky za účetní závěrku

Ze sestavení a věrně zobrazení účetní závěrky v souladu s českými účetními předpisy odpovídá statutární orgán Charity Svaté rodiny Luhačovice, Luhačovice, Hradisko 100. Součástí této odpovědnosti je navrhnout, zavést a zajistit vnitřní kontroly nad sestavováním a věrným zobrazením účetní závěrky tak, aby neobsahovala významné nesprávnosti způsobené podvodem nebo chybou, zvolit a uplatňovat vhodné účetní metody a provádět dané situaci přiměřené účetní odhady.

Odpovědnost auditora

Mým úkolem je vydat na základě provedeného auditu výrok k této účetní závěrce. Audit jsem provedl v souladu se zákonem o auditorech a Mezinárodními auditorskými standardy a souvisejícími aplikačními doložkami Komory auditorů České republiky. V souladu s těmito předpisy jsem povinen dodržovat etické normy a napláňovat a provést audit tak, abych získal přiměřenou jistotu, že účetní závěrka neobsahuje významné nesprávnosti.

Audit zahrnuje provedení auditorských postupů, jejichž cílem je získat důkazní informace o částkách a skutečnostech uvedených v účetní závěrce. Výběr auditorských postupů závisí na úsudku auditora, včetně posouzení rizik, že účetní závěrka obsahuje významné nesprávnosti způsobené podvodem nebo chybou. Při posuzování těchto rizik auditor přihlédne k vnitřním kontrolám, které jsou relevantní pro sestavení a věrně zobrazení účetní závěrky. Cílem posouzení vnitřních kontrol je navrhnout vhodné auditorské postupy, nikoli vyjádřit se k účinnosti vnitřních kontrol. Audit též zahrnuje posouzení vhodnosti použitých účetních metod, přiměřenosti účetních odhadů provedených vedením i posouzení celkové prezentace účetní závěrky.

Domnívám se, že získané důkazní informace tvoří dostatečný a vhodný základ pro vyjádření mého výroku.

Výrok auditora

Podle mého názoru účetní závěrka podává věrný a poctivý obraz aktiv, pasiv a finanční situace Charity Svaté rodiny Luhačovice, Luhačovice, Hradisko 100 k 31.12.2014 a nákladů, výnosů a výsledku jejího hospodaření za rok 2014 v souladu s českými účetními předpisy.

Na základě uvedených skutečností vydávám k účetní závěrce Charity Svaté rodiny Luhačovice, Luhačovice, Hradisko 100 sestavené k datu 31.12.2014 výrok bez výhrad.

V Uh. Hradišti dne 11.6.2015

Ing. Ivan Kučera
auditor



Příloha:

- výkaz zisků a ztrát k 31.12.2014
- rozvaha k 31.12.2014

ZE ŽIVOTA CHARITY LUHAČOVICE



1/ Oslavy 10. výročí založení Charity Svaté rodiny Luhačovice

2/ Denní stacionář Slet a zpěvy čarodějnic

3/ Pyžamová párty na Strahově

4/ Týden mobility (ukázky IZS)

5/ Měření tlaku pečovatelskou službou

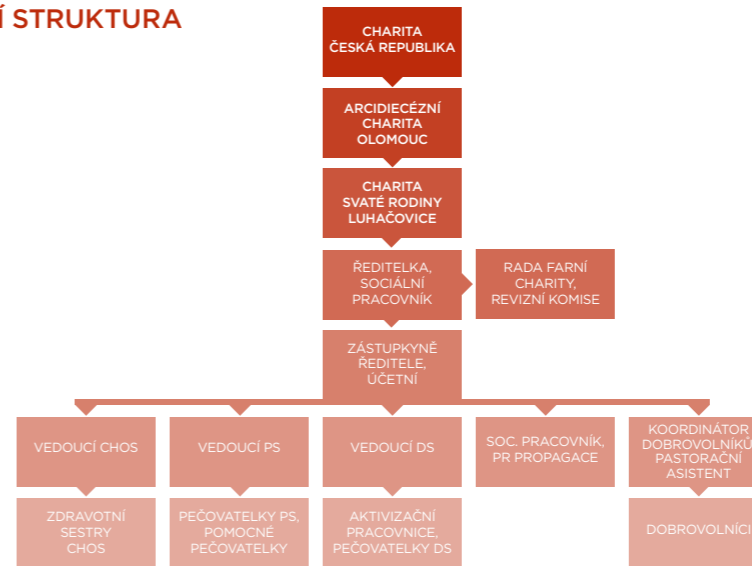
6/ Pouť rodin na Provodov

7/ Výlet na Přehradu a návštěva restaurace v kempu

8/ Sekáč na Charitě Luhačovice

9/ Doprovodný program k oslavám 10. výročí založení CHL

ORGANIZAČNÍ STRUKTURA



Mgr. Lenka Semelová, DiS.
Ředitelka Charity Svaté rodiny Luhačovice
+ 420 577 132 355
reditel@luhacovice.charita.cz

Bc. Františka Vratislavská, DiS.
Vrchní sestra CHOS a vedoucí pečovatelek CHPS
+ 420 577 132 359
chops@luhacovice.charita.cz

Bc. Ladislava Gondová
Vedoucí Denniho stacionáře
+ 420 577 132 363
stacionar@luhacovice.charita.cz

Mgr. Anna Martincová
Sociální pracovnice, PR a propagace
+ 420 577 132 367
poradna@luhacovice.charita.cz

Mgr. Karel Adánek
Koordinačtor dobrovolníků, pastorační asistent
+ 420 577 132 355
dobrovolnici@luhacovice.charita.cz

www.luhacovice.charita.cz
Staňte se našimi přáteli na Facebooku,
najdete nás zde pod jménem
„Charita Svaté rodiny Luhačovice“



*„JSME TU
PRO VÁS”*

