



Výroční zpráva '04

Charita Svaté rodiny Luhačovice

*„Charita je milosrdná láska,
je naplňováním Kristovy výzvy
vyhledávat potřebné a pomáhat
bližnímu v nouzi.“*

Ze Stanov Arcidiecézní Charity Olomouc

Obsah:

- Úvodní slovo ředitelky organizace /str. 3
- Kontakty /str. 4
- O nás, pracovníci charity, organizační struktura /str. 5
- Přehled projektů /str. 6
- Charitní ošetrovatelská a pečovatelská služba CHOPS /str. 7
- Bazárek vánočního cukroví /str. 10
- Tříkrálová sbírka 2004 /str. 11
- Denní stacionář pro seniory /str. 12
- Finanční sbírky /str. 13
- Hospodaření Charity Luhačovice za rok 2004 /str. 14
- Sponzorství /str. 15
- Poděkování /str. 16
- Fotografie /str. 18

Vážení přátelé,

předkládám Vám Výroční zprávu Charity Svaté rodiny Luhačovice za rok 2004. Tento rok byl pro nás tzv. startovním, mám radost, že se s Vámi můžeme podělit o to, co se nám v tomto roce podařilo vybudovat.

Na úvod bych velmi ráda poděkovala všem, kteří se jakýmkoli způsobem podíleli na vzniku a zahájení činnosti Charity Luhačovice, Městu Luhačovice, všem pracovníkům, dobrovolníkům, charitní radě, revizní komisi, panu faráři ThDr. Hubertu Wojcikovi, dárcům, sponzorům a všem, kteří charitní práci jakkoli podporují. V neposlední řadě bych také velmi ráda poděkovala arcibiskupovi Mons. Janu Graubnerovi za jeho podporu a modlitby.

Rok 2004 byl pro nás rokem plným překážek a zvratů. Každá z těchto překážek nás však posílila a posunula zase o kus dopředu. Přestože jsme právní subjektivitu obdrželi již 1. dubna 2004, provoz Charity Luhačovice se nám podařilo zahájit až v září 2004. I v tak krátké době jsme udělali podstatný kus práce. Zahájili jsme provoz Charitní ošetrovatelské a pečovatelské služby – komplexní domácí péče (CHOPS), dále se nám podařilo získat dotace ze Zlínského kraje a ministerstva zdravotnictví na zdravotní a kompenzační pomůcky a uskutečnili jsme několik jednorázových akcí Charity Luhačovice. V příštím roce plánujeme zahájení dalšího projektu Denního stacionáře pro seniory a zdravotně postižené. Opravdu poctivě jsme se v roce 2004 připravovali na Tříkrálovou sbírku 2005, z tohoto výtěžku budeme financovat stávající i nové projekty.

Charita jako služba milosrdné lásky je samozřejmým projevem křesťanského života. Charitní pracovníci se starají o ty, kteří jsou v nouzi a potřebují pomoc, a solidarizují se všemi, kteří trpí. Jsem proto velmi ráda, že právě naše organizace hledá cesty, jak pomoci potřebným tady a teď i přes systémové problémy a nedostatky v legislativě.

Rok 2004 byl rokem, kdy jsme si budovali své místo existence na slunci a naši činnost jsme zaměřili hlavně na seniory a zdravotně postižené, rok 2005 proto pro nás bude výzvou, abychom uživatelům našich služeb nabídku zkvalitňovali a abychom s láskou mohli pomoc a službu dávat i přijímat. Naším novým spolupracovníkům chci popřát mnoho úspěchů, síly a víry do naší nelehké práce, kterou děláme s láskou.



Bc. Lenka Semelová, DiS.
ředitelka Charity Svaté rodiny Luhačovice

Kontakty

Charita Svaté rodiny Luhačovice

Hradisko 100
763 26 Luhačovice
Tel.: 577 132 355
Fax: 577 132 359
charitaluhacovice@quick.cz
IČO: 736 33 071

Ředitelka

Bc. Lenka Semelová, DiS.
763 41 Biskupice 188
Mobil: 604 217 448
lenkasemelova@email.cz

Členové revizní komise

Předseda:

Ing. Zdeněk Semela
Ing. Jiří Šústek
Ing. Petr Umlauf

Charitní rada

Předseda:

Ing. Lada Hájková

Členové:

Mgr. Marcela Honajzrová
Alena Klimčíková
MUDr. Marie Šmajstrlová
MUDr. Jan Šmajstrla
Šustková Pavla
Vébrová Jitka

Registrace u Ministerstva kultury ČR

dle Zákona č. 3/2002 Sb.

Č. 8/1-02-738/2004-6048 ze dne 1. 4. 2004

Bankovní účet:

ČSOB Zlín, č. ú. 191151601/0300

O nás

Sídlíme v budově Římskokatolické církve (bývalá fara) na adrese Hradisko 100 v Luhačovicích. Charita Svaté rodiny Luhačovice vznikla 1. 2. 2004.

1. 4. 2004 byla Charitě Luhačovice udělena právní subjektivita a tato církevní nezisková organizace, zřízená olomouckým arcibiskupem Mons. Janem Graubnerem, byla zaregistrována na ministerstvu kultury dle Zákona č. 3/2002 Sb. Zřízení proběhlo na základě Stanov Arcidiecézní Charity Olomouc. Charita Luhačovice je tedy účelovým zařízením římskokatolické církve.

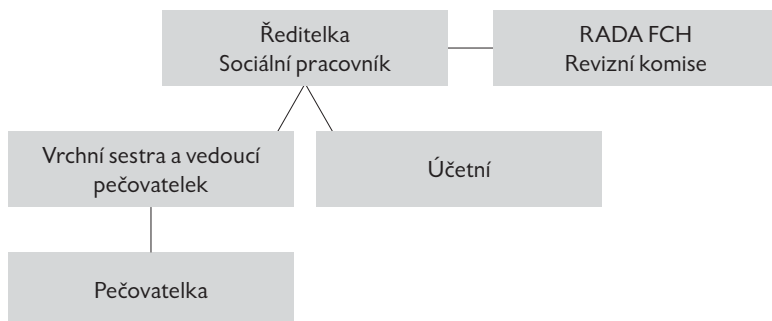
Předmětem naší činnosti je charitativní činnost, pořádání sbírek, účelových a humanitárních akcí s cílem pomoci potřebným u nás i v zahraničí a dále zřizování a provozování charitativních neziskových služeb, domovů, ústavů, zdravotnických a jiných zařízení.

Posláním Charity Svaté rodiny Luhačovice je pak především charitativní a sociální pomoc seniorům, lidem sociálně slabým, znevýhodněným, osobám se zdravotním a duševním postižením, pomoc osobám bez příštířeší a nezaměstnaným.

V roce 2004 v Charitě Luhačovice pracovali 4 pracovníci, 3 pracovníci v trvalém pracovním poměru a 1 pracovnice na dohodu o provedení práce.

Bc. Lenka Semelová, DiS.	<i>ředitelka, statutární zástupce, sociální pracovnice</i>
Bc. Iva Juráková	<i>vrchní sestra CHOPS a vedoucí pečovatelka</i>
Jana Chaloupková	<i>pečovatelka</i>
Marie Pavelková	<i>účetní</i>

Organizační struktura Charity Luhačovice



„Svět hledá lidi, kteří něco umějí udělat, a ne ty, kteří umějí vysvětlit, proč to neudělali.“

R. Rolland

„Každý lidský život je Boží dar, který je třeba ctít a chránit. ...Bůh nám dal srdce, které je schopno soucítit, ale také rozum a vůli, abychom mohli jejich nouzi ulehčit...“

Mons. Josef Šich, prezident ACHO

Realizované projekty

- Charitní ošetřovatelská a pečovatelská služba v domácnostech uživatelů (od 09/04)
- Půjčovna rehabilitačních a kompenzačních pomůcek (od 01/05)
- Dobrovolná charitní pomoc potřebným

Připravované projekty

- Denní stacionář pro seniory (cca od 08/05) a s tím související vybudování bezbariérového vchodu do denního stacionáře pro seniory (během roku 2005)

Charitní ošetrovatelská a pečovatelská služba

(CHOPS – komplexní domácí péče Luhačovice)

Zřizovatelem i provozovatelem této služby je Charita Svaté rodiny Luhačovice. Je to zařízení registrované jako nestátní zdravotnické zařízení podle zákona č. 160/1992 Sb. od 1. 9. 2004.

<i>Adresa:</i>	Hradisko 100, 763 26 Luhačovice
<i>Území působnosti</i>	Luhačovice, Pozlovice, Podhradí, Kladná- Žilín,
<i>CHOPS Luhačovice:</i>	Biskupce, Ludkovice, Řetechov, Polichno,
<i>Vedoucí projektu:</i>	Bc. Iva Juráková
<i>Pohotovostní mobil:</i>	vrchní sestra Bc. Iva Juráková, 603 764 921
<i>Rozsah služeb:</i>	od 7:00 hod. do 15:30 hod., dále dle individuálních potřeb klienta. Řídíme se hlavně aktuálním stavem klienta a rozhodnutím ošetřujícího lékaře.

V rámci CHOPS poskytujeme komplexní péči v domácím prostředí, tato péče zahrnuje ošetrovatelskou péči, pečovatelské výkony i také, pokud je zájem, duchovní podporu.

Komu naši péči poskytujeme:

lidem nesoběstačným, seniorům, nemocným, lidem se zdravotním handicapem, tělesně a duševně postiženým, osamělým seniorům a potřebným lidem. V rámci CHOPS přijímáme do péče všechny potřebné klienty, kteří by jinak museli být hospitalizováni nebo umístěni v sociálním zařízení (ústav sociální péče, domov důchodců, nemocnice, hospic, léčebna dlouhodobě nemocných apod.).

Naší snahou je umožnit lidem ve stáří, v době nemoci a při snížení soběstačnosti zůstat co nejdéle v domácím prostředí a vypomoci rodinám, které se o své blízké starají s odbornou zdravotní péčí.

Pracovníci CHOPS:

v současné době máme 3 zaměstnance, kteří pracují v multidisciplinárním týmu, který je tvořen vrchní zdravotní sestrou, pečovatelkou a sociálním pracovníkem.

V rámci CHOPS poskytujeme služby nejčastěji u tří skupin uživatel:

- vlastní rodina nemá možnost postarat se o svého příbuzného (časově náročné zaměstnání, dálka...)
- nutnost poskytnutí odborné zdravotnické péče, kterou rodina není schopna poskytovat, ale přitom nechce svého blízkého umístit v zařízení poskytující rezidenční služby (léčebny dlouhodobě nemocných, ústavy sociální péče, domovy důchodců).
- hospicová domácí péče o klienty v terminálním stádiu onemocnění.

Služby jsou prováděny na základě potřeby jednotlivých klientů, ošetřovatelské úkony pak na základě ordinace ošetřujícího lékaře nebo na základě ordinace lékaře při propuštění z nemocnice po dobu 14 dnů.

Pečovatelská i ošetřovatelská služba je zatím zajišťována 5 dní v týdnu, 8 hod. denně, dále dle individuálních potřeb klienta. Do budoucna plánujeme rozšíření péče na 7 dní v týdnu, 24 hodin denně včetně svátků.

Zajišťujeme:

Pečovatelské výkony

Pečovatelské výkony poskytují pečovatelky a ošetřovatelky na základě platného sazebníku v souladu s Vyhláškou MPSV 182/1991 Sb. Celkové koupele; běžné úkony osobní hygieny; pomoc při oblékání, přesun na vozík či lůžko; pomoc při použití WC; jednoduché ošetřovatelské úkony, pomoc při podávání jídla a pití; dovoz, donáška oběda nebo jiného teplého jídla (snídaně, oběda, večeře), donáška uhlí, dřeva; nákupy, pochůzky; donáška vody, topení v kamnech; práce s udržením domácnosti uživatele, doprovod na vyšetření; praní, žehlení drobného osobního prádla; dohled nad zdravotně postiženou osobou; mimořádné úkony - praní velkého prádla, velký úklid bytu, úklid po malování, mytí oken, mytí společných prostor domu.

Ošetrovateľské výkony

Zdravotní péči provádí kvalifikované zdravotní sestry, na základě schválení ošetřujícím lékařem, tato péče je hrazena plně zdravotními pojišťovnami, zajišťujeme nácvik aplikace inzulínu, aplikace inzulínu, i.m., s.c. injekcí, odběry krve a ostatního biologického materiálu, ošetřování proleženin, ošetřování bércových vředů, stomií, péče o výživu a hydrataci, klyzma, výplachy, cévkování, laváže, ošetření permanentních katetrů, pohybová léčba a reedukace nemocného, aplikace neinjekčních léků, komplexní péče o částečně i plně imobilní, dezorientované, inkontinentní, nácvik sebeobsluhy po cévních mozkových příhodách a po úrazech. Zabezpečujeme i ošetrovateľsky veľmi náročnou péču u klientů trvale upoutaných na lůžko a o klienty v terminálním stádiu nemoci, kdy do popředí vstupuje hospicová péče.

Pohybová léčba, reedukace a domácí rehabilitace

Účelem služby je pomoci seniorům a osobám se zdravotním postižením k návratu k plnohodnotnému životu, pomoci zvládnout novou situaci, zvládnout nové pohybové stereotypy ve vlastní domácnosti a naučit uživatele ve vlastním prostředí efektivně využívat kompenzační pomůcky, a také vrátit uživateli pocit jistoty z pohybu ve vlastním sociálním prostředí. Reedukace je poskytována zdravotními sestrami CHOPS.

Přehled služeb za rok 2004

Počet pečovatelských návštěv	95 návštěv
Počet ošetrovateľských návštěv	50 návštěv *
Celkový počet uživatelů CHOPS	17 uživatelů

* Smlouvy se ZP byly uzavřeny až od 1. 1. 2005, proto v roce 2004 byla tato péče poskytována zdarma na náklady Charity Luhačovice.

Půjčovna rehabilitačních a kompenzačních pomůcek

Vzhledem k problémům klientů, kteří se na nás začali obracet, jsme jako další výraznou potřebu v tomto regionu viděli vznik půjčovny rehabilitačních a kompenzačních pomůcek. Na základě přímé potřeby našich uživatelů jsou podle zájmu průběžně dokupovány zdravotní a kompenzační pomůcky, které jsou našim klientům zapůjčovány na základě Ceníku rehabilitačních a kompenzačních pomůcek.



Bazárek vánočního cukroví

19. prosince 2004 poslední adventní neděli Charita Luhačovice uspořádala v kostele Svaté rodiny Bazárek vánočního cukroví.

Hlavní myšlenkou tohoto setkání bylo sdílení předvánoční nálady, ale také přispění potřebným. Byla to první akce pro veřejnost, kterou pořádala Charita Luhačovice, a velmi nás proto potěšil zájem občanů Luhačovic i okolí.

Našlo se mnoho hodných drobných dárců, kteří do bazárku přispěli něčím „dobrým“ z vlastních vánočních dobrot. Byly osloveny také místní firmy, které ochotně přispěly, a tak jsme mimo cukroví nabízeli vánoční vánočku, frgál nebo koláče.

Našlo se však také dost těch, kteří za toto cukroví přispěli dobrovolným finančním darem. Celkově byla vybrána částka **16.270,- Kč**.

Výtěžek sbírky bude použit na zahájení provozu denního stacionáře pro seniory a v roce 2004 z něj byl zakoupen účetní program pro Charitu Svaté rodiny Luhačovice

Do Bazárku vánočního cukroví přispěli:

Cukrářství Chvilová

Jaroslav Matuška – cukrářství

Pekárna HUKO – Petr Chmela

Pekařství OLLA s.r.o.

Pekařství VINTR

SOŠ A SOU Luhačovice

a řada drobných dárců.

Všem srdečně děkujeme!!!



Tříkrálová sbírka 2004

Tříkrálová sbírka obnovuje staré lidové tradice tříkrálových koledníků, mnoho lidí tak dostává možnost zapojit se do charitní pomoci.

Otec Josef Šich

Díky výtěžku Tříkrálové sbírky 2004, kterou organizovala na území Luhačovic a okolních obcí Charita Uherský Brod mohla vzniknout Charita Luhačovice. Z tohoto výtěžku bylo financováno zakoupení PC a kopířky v částce 49.231,- Kč

Záměry pro čerpání výtěžku z Tříkrálové sbírky 2005

1. Nákup kompenzačních a rehabilitačních pomůcek do nové Regionální půjčovny zdravotních a kompenzačních pomůcek
2. Na nákup vybavení a částečnou úhradu provozních nákladů nového Denního stacionáře pro seniory
3. Podpora Charitní ošetrovatelské a pečovatelské služby (CHOPS)
4. Pro přímou pomoc rodinám s dětmi (čerpáno aktuálně dle potřeb sociálně slabých rodin v Luhačovicích a okolí)



Denní stacionář pro seniory

Vzhledem k dostatku prostor a hlavně na základě zájmů občanů Města Luhačovice, bychom rádi vybudovali v roce 2005 Denní stacionář pro seniory. Sídlo tohoto stacionáře bude opět na adrese Hradisko 100, Luhačovice. Celou tuto budovu máme v nájmu od Farního úřadu v Luhačovicích. Uskutečnění tohoto projektu ve významné míře závisí na finančních prostředcích, které se nám pro tento projekt podaří získat v roce 2005.

Denní stacionář pro seniory Luhačovice (Centrum denních služeb)

Zřizovatelem i provozovatelem této služby bude Charita Svaté rodiny Luhačovice. Tato služba bude určena především seniorům od 65 let se zhoršeným zdravotním stavem či zdravotním postižením v důsledku vyššího věku, s poruchami soběstačnosti a samostatnosti a seniorům sociálně izolovaným. Cílem této služby je zachování či zlepšení kvality života uživatelů služeb a poskytnutí úlevy rodinám a osobám blízkým, které o tyto klienty pečují. Jde o zajištění ambulantních sociálních služeb seniorům, kteří kvůli svému věku, zdravotnímu postižení nebo sociální situaci nemohou žít samostatně, ale rodina je schopna se o ně alespoň část dne postarat.

Nabídka služeb

- zajištění komplexní péče
- podpora aktivního stárnutí a zlepšení kvality života seniorů
- zajištění výchovně vzdělávacích a aktivizačních služeb
- pečovatelské služby a ošetrovatelská péče

Rozsah služeb

V pracovní dny od 7:00 do 15:00

Nabídka programu stacionáře

Nabízíme zajištění hygieny, stravování, aktivizační služby jako např. nácvik soběstačnosti v denních činnostech, jednoduché výtvarné činnosti, četba, společný tanec a cvičení s hudbou, procházky, výlety, návštěvy výstav a jiná pohybová aktivizace, jednoduché masáže, zpěv, trénování paměti, využívání vzpomínek, oslavy svátků a narozenin. Tuto péči chceme poskytovat nejen uživatelům Luhačovic, ale i všech okolních obcí.

Finanční sbírky

Jedním z předmětů naší činnosti je i pořádání sbírek a účelových humanitárních akcí s cílem pomoci u nás i v zahraničí. Zapojili jsme se jak do pomoci Tatrám na Slovensku, tak i do sbírky, kterou vyhlásila ČKCH Charita pomáhá lidem postiženým TSUNAMI.

Finanční prostředky byly a jsou shromažďovány v hotovosti v Charitě Svaté rodiny Luhačovice. Vybrané částky jsou pak hromadně odesílány na příslušná konta.



Hospodaření Charity Luhačovice za rok 2004

Příjmy za rok 2004 v Kč

Příjmy od klientů	2 555,00
Dotace	155 400,00
Zlínský kraj	50 000,00
Město Luhačovice	100 000,00
Úřad práce Uherské Hradiště	5 400,00
Dary, sponzoři	55 436,50
Dary sponzorů	31 426,50
Dary drobných dárců	24 010,00
Ostatní příjmy	308,40
Kladné úroky z banky	228,66
Příjmy CELKEM¹	213 928,56

Výdaje za rok 2004 v Kč

Provozní	54 616,00
Energie (elekt., plyn, voda) ²	0,00
PHM	0,00
Služby	8 685,00
Oprava a údržba	500,00
Cestovné	3 949,50
Nájemné ²	0,00
Pojištění odpovědnosti	2 920,00
Telefony a poštovné	13 395,00
Kolky a poplatky	2 446,50
Spotřeba materiálu	452,00
Potraviny	326,50
Zdravotnický materiál	4 180,00
Kanc. potřeby, čist.prostřed.	13 668,00
DHIM	4 093,50
Osobní	112 872,00
Mzdové náklady	83 460,00
Odvody soc. a zdr. pojištění	29 212,00
Zákonné pojištění	200,00
Výdaje CELKEM	167 488,00

¹ Částka příjmy celkem obsahuje dotaci Zlínského kraje, která byla na účet připsána na konci roku 2004, ale projekt je realizován až v roce 2005.

² Energie a nájemné bylo v roce 2004, tedy v roce vzniku naší organizace dotováno Římskokatolickou farností Luhačovice, v roce 2005 již dotováno nebude.

Sponzorství

Každý sponzorský dar pomáhá zlepšit podmínky naší práce a tedy i kvalitu péče o klienty. Jsme proto vděční i za ty nejmenší příspěvky. Díky sponzorům můžeme zapůjčovat rehabilitační a kompenzační pomůcky, využívat výpočetní techniku pro mnohem rychlejší a kvalitnější zpracování dokumentace pro lékaře a Všeobecnou zdravotní pojišťovnu apod. Díky sponzorům, také nemusíme v počátcích roku přerušit naši činnost do doby než obdržíme dotace z Města Luhačovice a ze Zlínského kraje.

Máte-li možnost a můžete-li pomoci svými sponzorskými dary situaci starších občanů a seniorů zlepšit, jsme Vám velmi vděční a naložíme s těmito příspěvky dle Vašeho přání. Na každý dar poskytneme smlouvu nebo vystavíme potvrzení o převzetí Vašeho daru.

*Dary poskytované Charitě Luhačovice lze odečíst od základu daně z příjmů a jak u fyzických, tak i u právnických osob.
(Zákon ČNR č.586/1992Sb. § 20)*

Příspěvkový účet: ČSOB Zlín, **191151601/0300**

**Budova
Charity
Luhačovice**



**Bazárek
vánočního
cukroví**



**Tříkrálová
sbírka**



Město Luhačovice



Město Luhačovice

Zlínský kraj



Zlínský kraj

Ministerstvo zdravotnictví České Republiky



Úřad práce Uherské Hradiště



Úřad práce v Uherském Hradišti

Farní úřad Luhačovice

RENOVA LUHAČOVICE s.r.o.



ZÁLESÍ, s.r.o.

LUPRA, spol. s r.o.

Lékárna PALMA

AWB spol. s r.o.

FAKT Pozlovice

Tomáš Váňa, TOMASCAR, mezinárodní autodoprava

Léčebné lázně Luhačovice - sanatorium Miramare, s.r.o.

ČIKO Luhačovice,

MUDr. Jan Šmajstrla Luhačovice.

Miroslav Šmajstrla

MUDr. Jaroslav Brzák Luhačovice

Ing. Zbyněk Gregora Praha

Mgr. Miroslav Horsák

Miluše Minksová

Emílie Hráčková

František Semela

Milada Mikulášková

Kateřina Popelková

Miroslava Dohnalová

Marie Nevrklová

Martin Váňa

Ing. Karel Zicha

Všem jmenovaným i anonymním dárcům srdečně děkujeme za podporu v uskutečňování našeho poslání – pomoci lidem v nouzi.

Upřímně děkujeme také všem spolupracujícím institucím, rodinám, jednotlivcům, dobrovolným spolupracovníkům a všem příznivcům Charity Svaté rodiny Luhačovice za jakoukoli pomoc. Bez Vaší podpory, osobního nasazení, přízně a modliteb by Charita nemohla naplňovat své poslání.

Restaurace *Elektra*

Restaurace Elektra

Venkovní grilování a terasa

Denně živá hudba v taneční kavárně

Originální vinotéka



KOSMETIKA - KADEŘNICTVÍ

(dámské, pánské, dětské)

dárkové poukazy

NEHTOVÝ DESIGN

MANIKÚRA

PEDIKÚRA

BODY STYLING (formování postavy)

PERMANENTNÍ MAKE-UP

PORADENSTVÍ

PRODEJ KOSMETIKY

Veronika Hřibová

Po-Pá: 8-18, So: 8-11

Telefon: 577 133 589

Podporujeme CHARITU Luhačovice

vavrys®

skandinávské oblečení, ponožky, rukavice
a oděvní doplňky pro sport a volný čas

VAVRYS CZ s.no.
Nádražní 303
LUHAČOVICE

www.vavrys.cz





ROYAL SPA

ROYAL MARIÁNSKÉ LÁZNĚ
MIRAMARE LUHAČOVICE
SIRNATÉ LÁZNĚ OSTROŽSKÁ NOVÁ VES



MODERNÍ LÁZEŇSKÁ ZAŘÍZENÍ
KOMPLEXNÍ A PŘÍSPĚVKOVÁ LÁZEŇSKÁ PÉČE,
REKONDIČNÍ LÉČEBNÉ A RELAXAČNÍ,
VÍKENDOVÉ A SILVESTROVSKÉ POBYTY

KOMPLETNÍ NABÍDKA LÁZEŇSKÝCH PROCEDUR PŘÍMO V DOMĚ, BAZÉN,
SAUNA, FITNESS, KADEŘNICTVÍ, KOSMETIKA, PEDIKÚRA, DENNÍ BAR,
PARKING A ŘADA DALŠÍCH SLUŽEB

CERTIFIKÁT JAKOSTI 9001:2000

TEL./FAX: +420 577659112, E-MAIL: ROYALSPA@ROYALSPA.CZ

WWW.ROYALSPA.CZ



**Charita Svaté rodiny
Luhačovice**

Hradisko 100
763 26 Luhačovice
Tel.: 577 132 355
Fax: 577 132 359
charitaluhacovice@quick.cz
IČO: 736 33 071